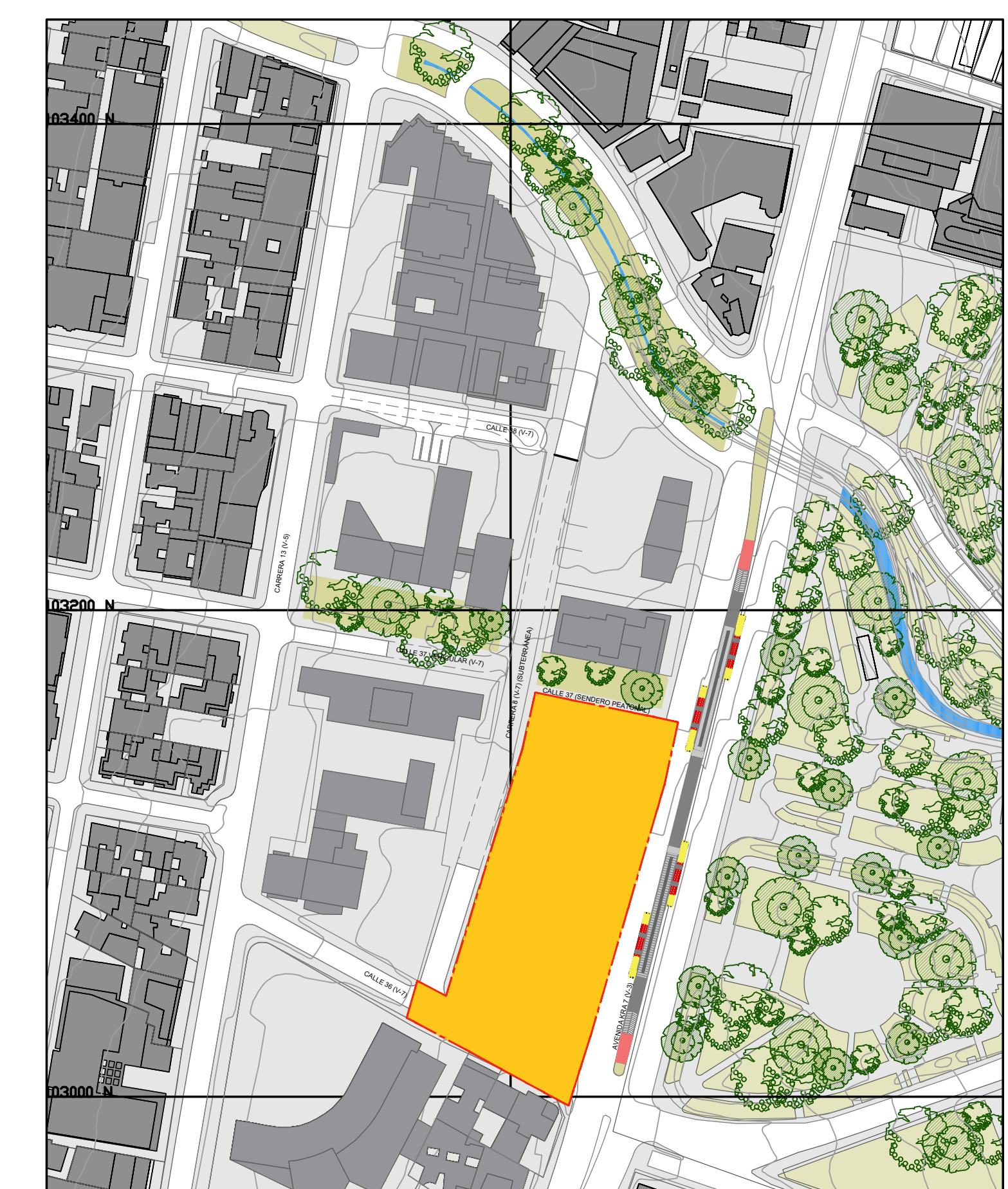
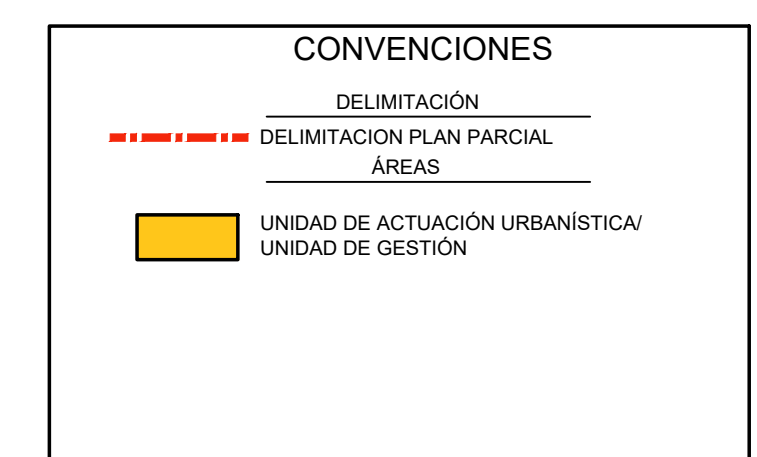




CUADRO GENERAL DE ÁREAS - PROPUESTA URBANA DEL PLAN			
ÁREA			
No.	Área	M2	Ha
1	Área Bruta	9.648,03	0,96
2	Cargas generales	2.345,56	0,23
2.1	Reserva Vial Carrera 7ma	1.325,16	0,13
3	Control ambiental	1.020,40	0,10
4	Área Neta	7.302,47	0,73
5	Cargas Locales	2.350,76	0,24
5.1	Vías Locales	1.162,12	0,12
5.1.1	Calle 36 (vehicular)	1.162,12	0,12
5.2	Espacio Público	1.188,64	0,12
5.2.1	Parque de bolsillo	559,15	0,06
5.2.2	Plazoleta	629,49	0,06
6	Área Útil	4.951,71	0,50
7	Áreas Privadas Afectas al Uso Público	1.265,40	0,13

UNIDAD DE ACTUACIÓN URBANÍSTICA			
No.	Contenido	m2	Ha
1	Unidad de Actuación Urbanística / Unidad de Gestión	9.648,03	0,96

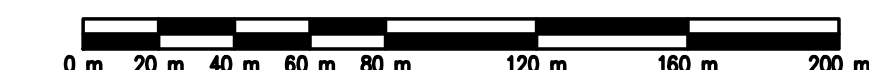


UNIDAD DE ACTUACIÓN URBANÍSTICA (UAU) / UNIDAD DE GESTIÓN (UG)

ESCALA 1:750



ESCALA 1:2000



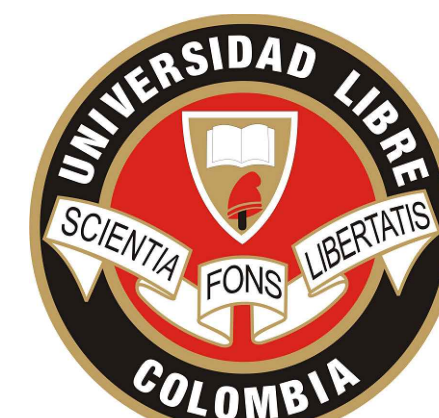
PLAN PARCIAL DE
RENOVACIÓN URBANA
CAR
UNIVERSIDAD LIBRE
LOCALIDAD SANTA FÉ

UNIDAD DE ACTUACIÓN URBANÍSTICA/UNIDAD DE GESTIÓN

PROMOTOR:



NESTOR GUILLERMO FRANCO
DIRECTOR GENERAL CAR



JORGE ALARCON NIÑO
PRESIDENTE NACIONAL UNIVERSIDAD LIBRE

LOCALIZACIÓN GENERAL



ESCALA 1:100.000

OBSERVACIONES S.D.P.

Incorporación plano topográfico N°

Archivo magnético

BOGOTÁ D. C.

ALCALDÍA MAYOR DE BOGOTÁ D.C.

ENRIQUE PEÑALOSA LONDOÑO
ALCALDE MAYOR DE BOGOTÁ D.C.

DECRETO DISTRITAL No:

SECRETARÍA DISTRITAL DE PLANEACIÓN

ANDRÉS ORTIZ GÓMEZ
SECRETARIO DISTRITAL DE PLANEACIÓN

PLANO

12 - 15

ESCALA:

1:750

FECHA:

ABRIL 2019