



## Colaboración y acción: expertos en el territorio

La Secretaria Distrital de Planeación, María Mercedes Jaramillo hizo un llamado a que de la mano de la ciudadanía construyamos un POT basados en el principio de la Colaboración, es decir, de una participación que incida, dialogue y represente nuestra ciudad. “Proponemos una ciudad que se recupere, que se reactive y reverdezca desde escenarios de confianza y colaboración que debemos de empezar a construir colectivamente”.

Es así como desde la colaboración, se hace referencia a la posibilidad de hacer un ejercicio colectivo de creación con la ciudadanía, a tener la posibilidad de abrir espacios de escucha, de aprender, de entender al otro y sus situaciones y a partir de esos ejercicios de empatía poder establecer una ruta de trabajo que dialogue entre todos para construir la ciudad que queremos.

En el conversatorio, tuvimos la oportunidad de escuchar las experiencias de distintos grupos poblacionales a quienes les preguntamos ¿cómo es la ciudad que sueñan? sus visiones nos permitieron conocer sus necesidades, propuestas y sueños. A continuación, les contamos sus visiones.

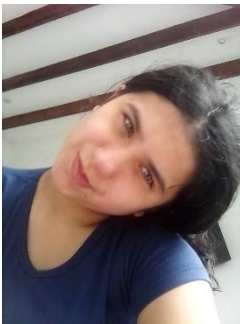


Foto: Mariana Mogollón

**Niños y Niñas:** contamos con la participación Mariana Mogollón de 14 años quien estudia en el Colegio República de China; Felipe Velásquez de 8 años y Danna Acosta de 11 años ambos estudian en el Colegio Delia Zapata Olivella, los niños y niñas manifestaron que sueñan una ciudad limpia, con parques, en donde no haya contaminación ambiental. Una ciudad libre de violencias y en donde todos vivan en armonía.



Foto: Danna Acosta y Felipe Velásquez

Es importante mencionar que la Secretaría de Educación desde el **Programa niñas y niños educan a los adultos**, promueve acciones que buscan que las niñas y niños tengan un papel incidente en el diseño y planeación de la ciudad y convoca a los adultos a ser parte activa de una transformación cultural que implica superar la visión adultocéntrica.



**Martha Janeth Zafra Martínez**, quien es la coordinadora del Consejo de Sabios y Sabias de la Localidad de la Candelaria, además de su participación en otras instancias de participación como el Consejo de Planeación Local CPL y el Consejo de Cultura.

Martha planteó que es fundamental para mejorar la calidad de vida de las personas mayores, contar un espacio público adecuado que contemple andenes amplios. Martha sueña con una ciudad verde, tranquila, más segura, una ciudad que cuente con espacios culturales en donde las familias a través de los espacios que brinda la ciudad puedan volver a reunirse.



**Miguel Ángel Gonzáles**, es líder social, defensor de los derechos de las personas con discapacidad, asesor en inclusión social y discapacidad, y actual representante de las organizaciones de personas con discapacidad física ante el consejo Distrital de discapacidad. Miguel Ángel puntualizó que la ciudad no está adaptada para las personas con discapacidad, aunque reconoce que hay avances en la implementación de rampas y andenes en el espacio público aún falta mucho por hacer.

Miguel Ángel propone que los diseños sean universales en las unidades habitacionales y que los accesos a las viviendas, dentro y fuera de ellas se planeen pensando en toda la población. Las personas con discapacidad queremos disfrutar de manera autónoma la ciudad



**Jaqueline Hernández**, es psicóloga de profesión, madre cuidadora y representa al Consejo Distrital de Discapacidad y al Consejo Distrital de Planeación territorial por las organizaciones de personas con discapacidad múltiple. Para Jacqueline, la ciudad que soñamos es la ciudad que protege los derechos fundamentales. Por ello, señala que es necesario que en el nuevo POT se garanticen los equipamientos para cumplir con la prestación de los servicios sociales. Se debe garantizar mayor cobertura en equipamientos apropiados y accesibles para dar respuestas a las necesidades de la población, dado que es importante los equipamientos para los servicios de atención a niños y jóvenes mayores de 18

años en los centros de integrarte y avanzar, que están en listas de espera, por no contar con las infraestructuras apropiadas.

Desde la Secretaría Distrital de Planeación, el llamado y la invitación que hacemos es para que entre todos y todas construyamos el mejor POT para Bogotá, fruto de la colaboración entre la ciudadanía y la Administración Distrital.