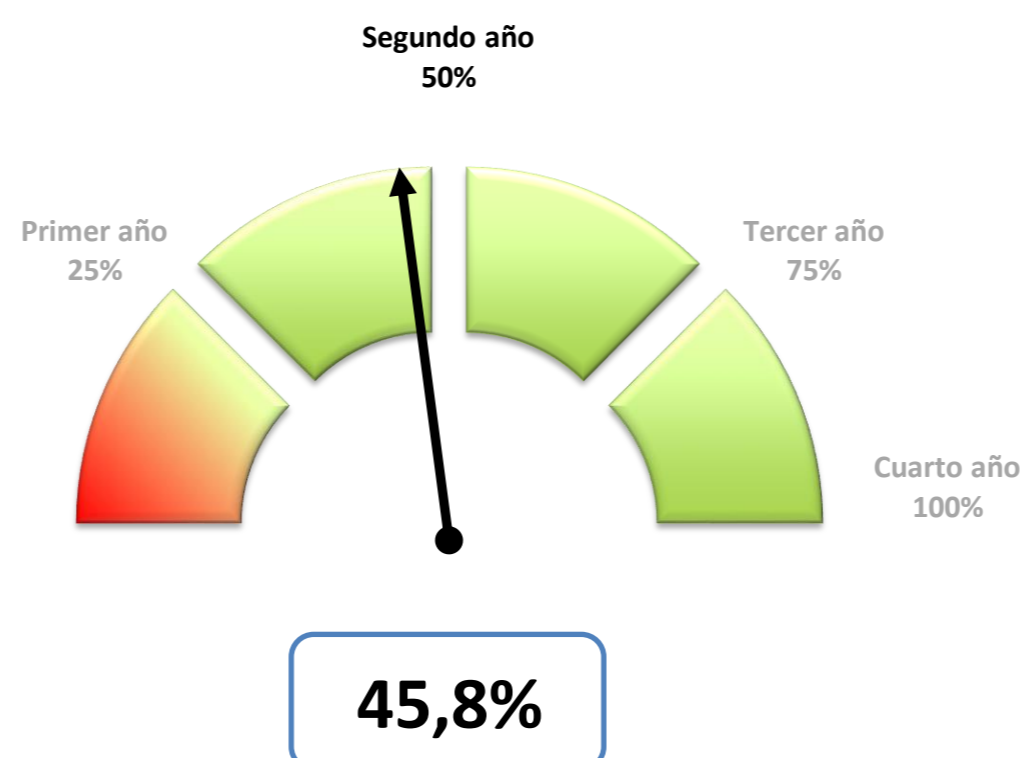
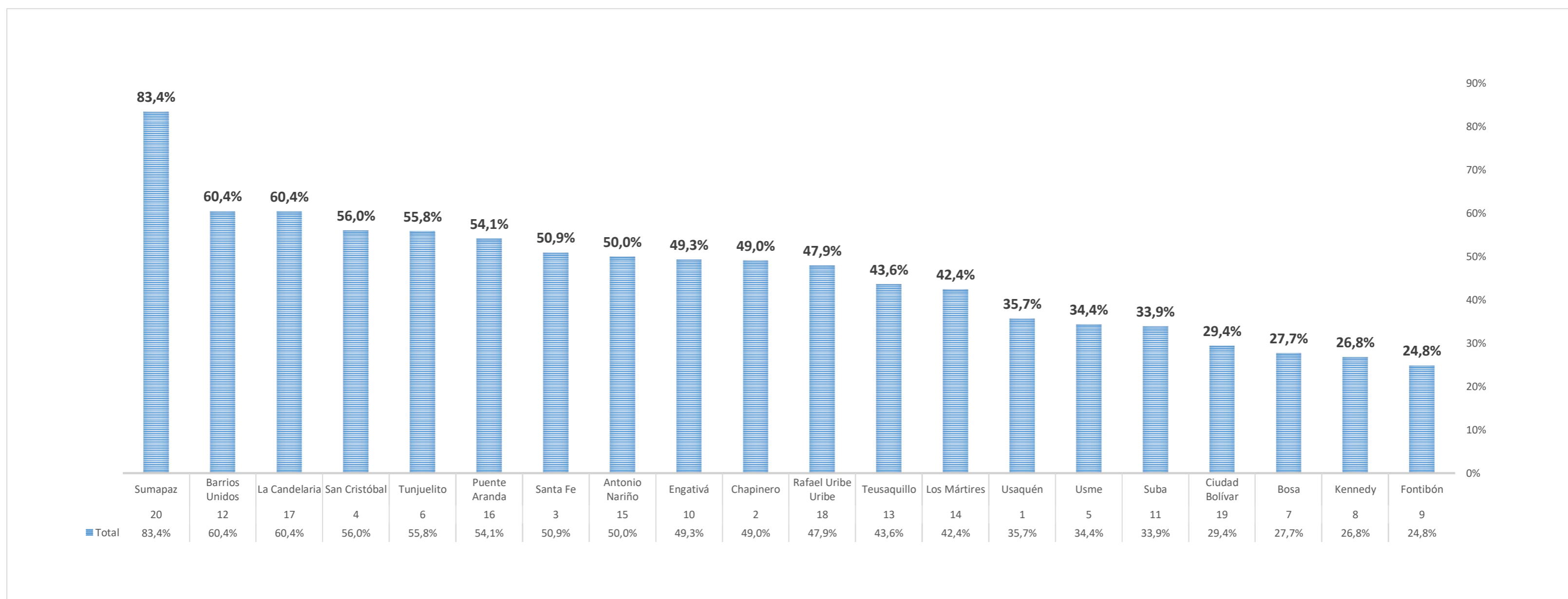


PROMEDIO AVANCE PDL ACUMULADO



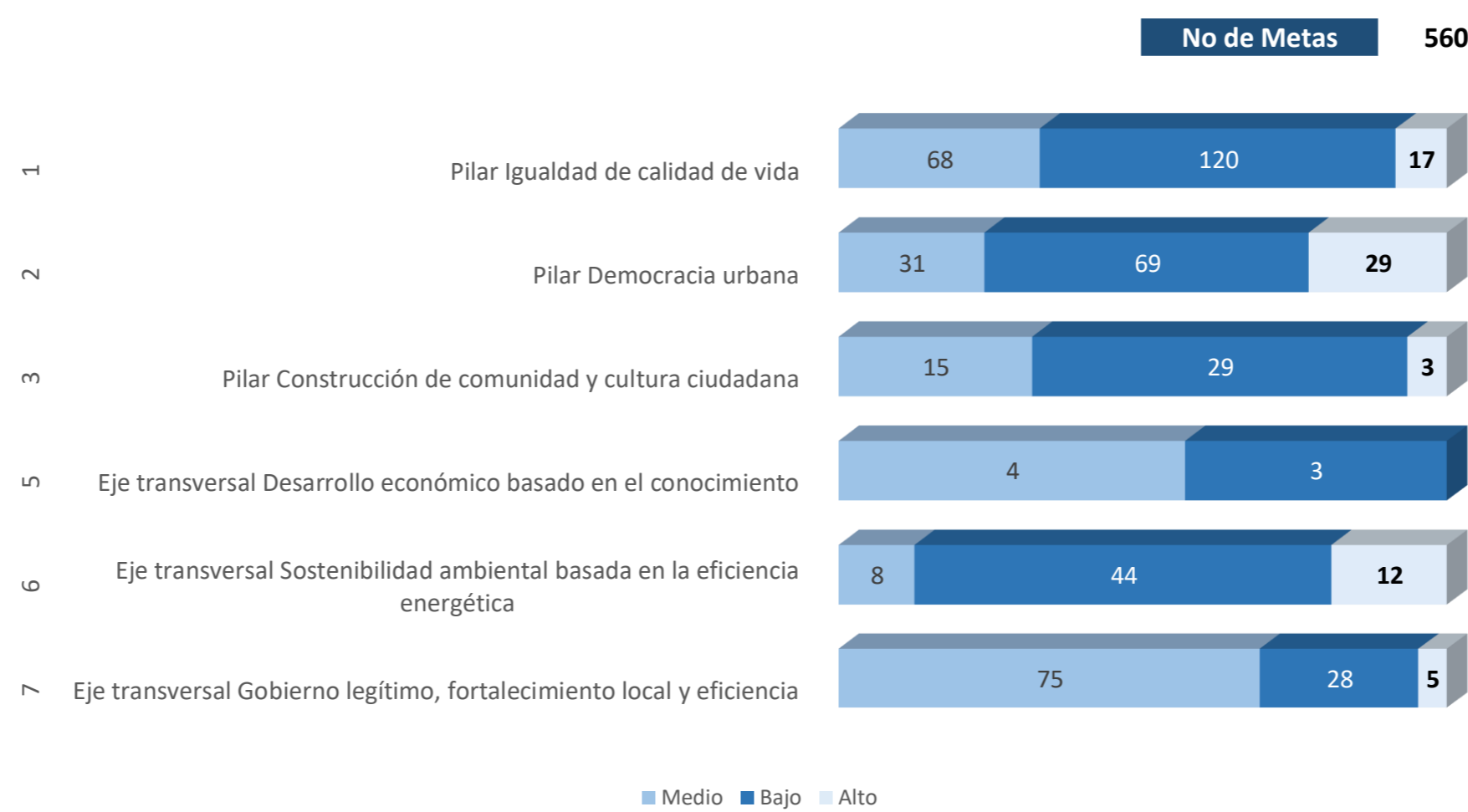
El porcentaje de la gráfica corresponde al promedio del avance acumulado de los 20 PDL para el periodo 2017-2020.

Ranking de avance PDL contratado por localidad



Este ranking muestra el avance ponderado del Plan de Desarrollo Local por cada localidad teniendo en cuenta el nivel de avance contratado de las metas.

Avance contratado por número de metas



Este dato corresponde al número de metas con nivel de avance contratado alto, medio y bajo, según eje o pilar del PDL.

INFORME PRELIMINAR MENSUAL

MUSI 2017 - 2020

Corte 31 Octubre de 2018



BOGOTÁ
MEJOR
PARA TODOS

SECRETARÍA DE
PLANEACIÓN

DATOS POR INDICADOR AGREGADO SEGÚN LO CONTRATADO

Sector Integración Social

Cód.	Indicador	Magnitud Programada 2017-2020	Magnitud contratada 2017	Magnitud programada POAI 2018	Magnitud contratada 2018	% Avance contratado frente a la vigencia	Total contratado	% avance contratado acumulado
1	Jardines infantiles adecuados	137,0	34,0	35,0	2,0	5,7%	36,0	26,3%
2	Jardines infantiles dotados	1.301,0	353,0	302,0	634,0	209,9%	987,0	75,9%
3	Personas vinculadas a acciones de promoción del buen trato infantil	40.750,0	11.050,0	10.890,0	1.440,0	13,2%	12.490,0	30,7%
4	Personas con subsidio tipo C beneficiadas*	45.710,0	45.703,0	45.710,0	45.718,0	100,0%	22.855,3	50,0%

* El cálculo del avance corresponde a un promedio de los avances anuales (contrato o entregado) dividido por la magnitud programada 207-2020.

Sector Salud

Cód.	Indicador	Magnitud Programada 2017-2020	Magnitud contratada 2017	Magnitud programada POAI 2018	Magnitud contratada 2018	% Avance contratado frente a la vigencia	Total contratado	% avance contratado acumulado
5	Personas beneficiadas con ayudas técnicas no POS	15.978,0	3.231,0	4.428,0	283,0	6,4%	3.514,0	22,0%

Sector Educación

Cód.	Indicador	Magnitud Programada 2017-2020	Magnitud contratada 2017	Magnitud programada POAI 2018	Magnitud contratada 2018	% Avance contratado frente a la vigencia	Total contratado	% avance contratado acumulado
7	IED dotados con material pedagógico	339,0	111,0	104,0	100,0	96,2%	211,0	62,2%

Sector Cultura, recreación y deporte

Cód.	Indicador	Magnitud Programada 2017-2020	Magnitud contratada 2017	Magnitud programada POAI 2018	Magnitud contratada 2018	% Avance contratado frente a la vigencia	Total contratado	% avance contratado acumulado
8	Eventos artísticos y culturales realizados	576,0	162,0	144,0	51,0	35,4%	213,0	37,0%
9	Eventos de recreación y deporte realizados	356,0	87,0	90,0	10,0	11,1%	97,0	27,2%
10	Personas vinculadas a procesos de formación artística y cultural	34.300,0	8.005,0	9.075,0	1.433,0	15,8%	9.438,0	27,5%
11	Personas vinculadas a procesos de formación deportiva	42.930,0	8.563,0	10.680,0	3.664,0	34,3%	12.227,0	28,5%
14	Parques vecinales y/o de bolsillo construidos	61,0	10,0	30,0	2,5	8,3%	12,5	20,5%
15	Parques vecinales y/o de bolsillo intervenidos	1.292,0	416,0	270,0	62,0	23,0%	478,0	37,0%

Sector Habitát

Cód.	Indicador	Magnitud Programada 2017-2020	Magnitud contratada 2017	Magnitud programada POAI 2018	Magnitud contratada 2018	% Avance contratado frente a la vigencia	Total contratado	% avance contratado acumulado
12	Demandas de titulación predial presentadas	6.700,0	1.127,0	1.702,0	100,0	5,9%	1.227,0	18,3%
13	Estudios preliminares para la regularización urbanística	57,0	30,0	303,0	-	-	30,0	52,6%

Sector Movilidad

Cód.	Indicador	Magnitud Programada 2017-2020	Magnitud contratada 2017	Magnitud programada POAI 2018	Magnitud contratada 2018	% Avance contratado frente a la vigencia	Total contratado	% avance contratado acumulado
16	Km/carril de malla vial rural construidos	12,0	1,0	3,0	-	-	1,0	8,3%
17	Km/carril de malla vial local construido	138,5	22,1	36,0	12,0	33,3%	34,1	24,6%
18	Km/carril de malla vial local mantenido	687,4	236,2	163,1	89,3	54,8%	325,5	47,4%
19	Km/carril de malla vial rural mantenidos	120,8	43,5	30,3	21,7	71,7%	65,2	53,9%
20	m2 de espacio público construidos	206.785,0	43.403,0	64.537,0	9.850,0	15,3%	53.253,0	25,8%
21	m2 de espacio público mantenidos	419.928,0	100.404,8	97.093,5	58.127,6	59,9%	158.532,4	37,8%
22	Puentes vehiculares y/o peatonales, de escala local	48,0	15,3	17,0	-	-	15,3	31,8%

Sector Seguridad

Cód.	Indicador	Magnitud Programada 2017-2020	Magnitud contratada 2017	Magnitud programada POAI 2018	Magnitud contratada 2018	% Avance contratado frente a la vigencia	Total contratado	% avance contratado acumulado
23	Dotaciones para seguridad realizadas	78,0	18,0	20,5	15,0	73,2%	33,0	42,3%
24	Personas vinculadas a ejercicios de convivencia ciudadana	66.860,0	9.449,0	17.515,0	3.157,0	18,0%	12.606,0	18,9%

Sector Ambiente

Cód.	Indicador	Magnitud Programada 2017-2020	Magnitud contratada 2017	Magnitud programada POAI 2018	Magnitud contratada 2018	% Avance contratado frente a la vigencia	Total contratado	% avance contratado acumulado
6	Obras de mitigación de riesgo realizadas	49,0	8,0	9,3	-	-	8,0	16,3%
27	Arboles sembrados o intervenidos	37.400,0	11.055,0	12.068,0	-	-	11.055,0	29,6%
28	Hectáreas de espacio público intervenidas con acciones de renaturalización y/o ecourbanismo	59,5	50,3	14,4	10,2	71,1%	60,5	101,6%
29	m2 de espacio público intervenidos con acciones de jardinería, muros verdes y/o paisajismo	47.608,0	15.315,0	17.591,0	1.200,0	6,8%	16.515,0	34,7%
30	Personas beneficiadas a través de emprendimientos rurales	1.830,0	185,0	465,0	-	-	185,0	10,1%
31	Personas beneficiadas con acciones de asesoría técnica agropecuaria y/o asistencia en tecnologías ambientales sostenibles	26.320,0	15.025,0	3.764,0	3.544,0	94,2%	18.569,0	70,6%

Sector Gobierno

Cód.	Indicador	Magnitud Programada 2017-2020	Magnitud contratada 2017	Magnitud programada POAI 2018	Magnitud contratada 2018	% Avance contratado frente a la vigencia	Total contratado	% avance contratado acumulado
35	Organizaciones, instancias y expresiones sociales ciudadanas fortalecidas para la participación	1.160,0	255,0	325,0	104,0	32,0%	359,0	30,9%
36	Personas vinculadas a procesos de participación ciudadana y/o control social	72.500,0	19.507,0	18.050,0	9.672,0	53,6%	29.179,0	40,2%
37	Sede administrativa local adecuada	8,0	1,9	1,8	0,8	42,1%	2,6	32,5%

Los datos por indicador, agregan información de las 20 localidades. Para el ejercicio, se han identificado los indicadores más importantes para cada sector. Su resultado expresa las magnitudes contratadas. Para el cálculo de programación 2017-2020 algunos datos han sido normalizados a indicadores de suma.