

Secretaría Distrital de Planeación
Subsecretaría de Políticas Públicas y Planeación Social y Económica
Dirección de Formulación y Seguimiento de Políticas Públicas
Informe de Seguimiento Plan de Acción Política Pública Distrital de Transparencia,
Integridad y no Tolerancia con la Corrupción (2018_2028)
Documento CONPES D.C. No. 1 de 2018
Corte: junio 30 de 2023
Octubre 2023

1. INTRODUCCIÓN

El presente informe de seguimiento corresponde a los avances en la implementación de la Política Pública Distrital de Transparencia, Integridad y no Tolerancia con la Corrupción, como parte del ejercicio que desde la Secretaría Distrital de Planeación se realiza para generar información acerca de las gestiones que lidera el Distrito en favor de la población de la ciudad sobre estas temáticas. En este sentido, las tareas adelantadas por los sectores, a partir de la fecha de adopción de las diferentes políticas que conforman el Ecosistema de Políticas Públicas del Distrito Capital, se analizan para generar información útil en el control ciudadano y la valoración al interior de la Administración sobre la necesidad de posibles ajustes para favorecer que se alcancen los objetivos propuestos.

Este informe de seguimiento de la política corresponde al primer semestre del año 2023 e incluye los avances con corte a junio 30 de 2023 del plan de acción vigente. El análisis fue elaborado a partir de la información de los avances suministrados por cada uno de los sectores responsables de la implementación de los productos de la Política Pública Distrital de Transparencia, Integridad y no Tolerancia con la Corrupción.

Adicionalmente, el seguimiento realizado a la política se lleva a cabo de acuerdo con la metodología definida por la Secretaría Técnica del CONPES D.C. en la Guía para el Seguimiento de Políticas Públicas y las circulares y lineamientos emitidos por dicha instancia. Para esto se cuenta con un instrumento de reporte de las



acciones implementadas para dar cumplimiento a los productos y resultados de acuerdo con los indicadores y metas de cada vigencia. Este ejercicio se ha desarrollado desde la actualización del plan de acción, y este informe corresponde al primer semestre de 2023.

2. GENERALIDADES DE LA POLÍTICA PÚBLICA

La Política Pública Distrital de Transparencia, Integridad y no Tolerancia con la Corrupción, aprobada en el marco del Consejo de Política Económica y Social del Distrito Capital (Documento CONPES D.C. No. 1 de 2018) el 4 de diciembre de 2018, busca fortalecer a las instituciones para prevenir y mitigar el impacto negativo de las prácticas corruptas en el sector público, privado y en la ciudadanía mediante acciones enmarcadas en cuatro componentes: i) transparencia; ii) integridad; iii) medidas anticorrupción; y iv) capacidades institucionales

La política pública es un instrumento de planeación a largo plazo, con visión prospectiva, que permite articular de manera integral las intervenciones e inversiones del Distrito Capital en materia de lucha contra la corrupción, fomento de la transparencia y la integridad y el fortalecimiento de las capacidades institucionales, a través de acciones concentradas con las entidades distritales y el involucramiento de actores de la sociedad civil, los gremios, la academia y la ciudadanía, entre otros

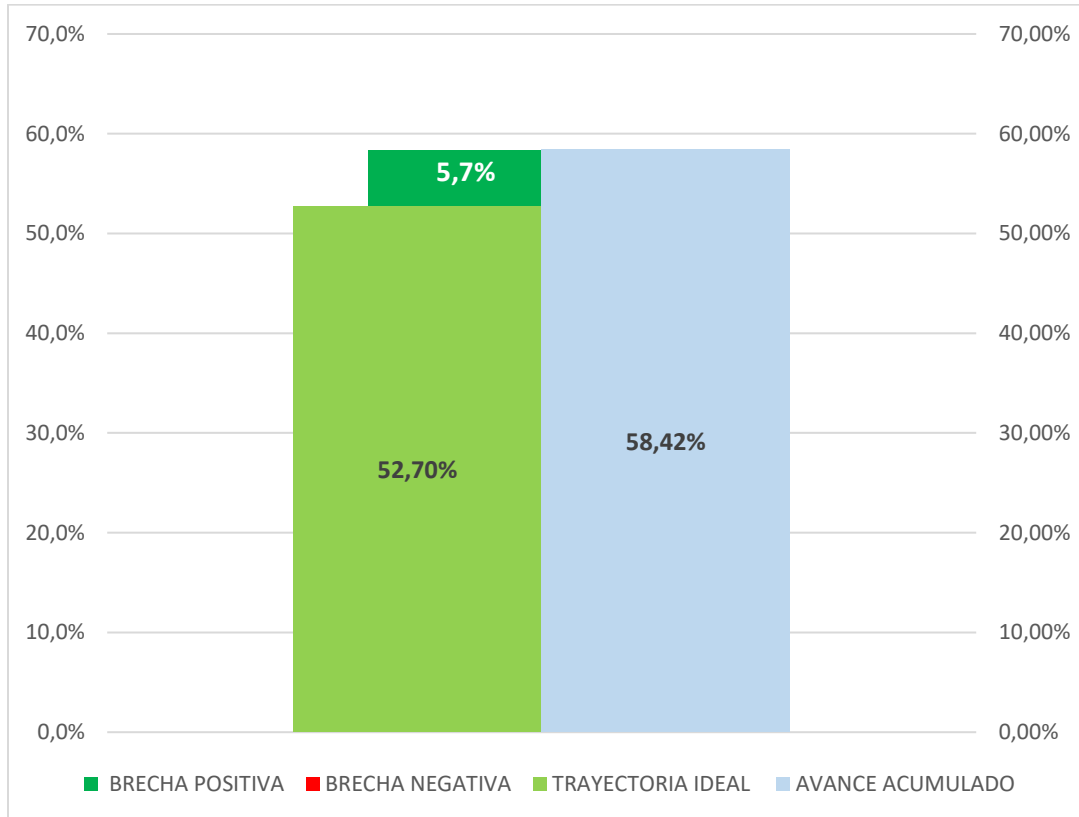
3. AVANCES DE LA POLÍTICA.

Para los cálculos de avance de la política se utilizan los reportes cuantitativos acumulados de los productos contrastados frente la meta correspondiente y la importancia relativa asignada a cada producto en el plan de acción. La trayectoria ideal de la política corresponde al avance esperado en la fecha de corte de acuerdo



con la meta programada. Estas dos variables se comparan para determinar a partir de la brecha¹ si la política tiene un retraso o una sobre ejecución.

Gráfico 1. Avance acumulado de la Política Pública



Fuente: Elaboración Propia SDP – Seguimiento 2023-1 Política Pública

Para el corte a junio 30 de 2023, el avance acumulado de la política alcanzó un 58.42%. Entendiendo que la trayectoria ideal de implementación debería ser de 52.70% de avance, actualmente tiene una brecha positiva de 5,7%. (gráfico 1).

¹ La brecha se calcula restando la trayectoria ideal con el avance.

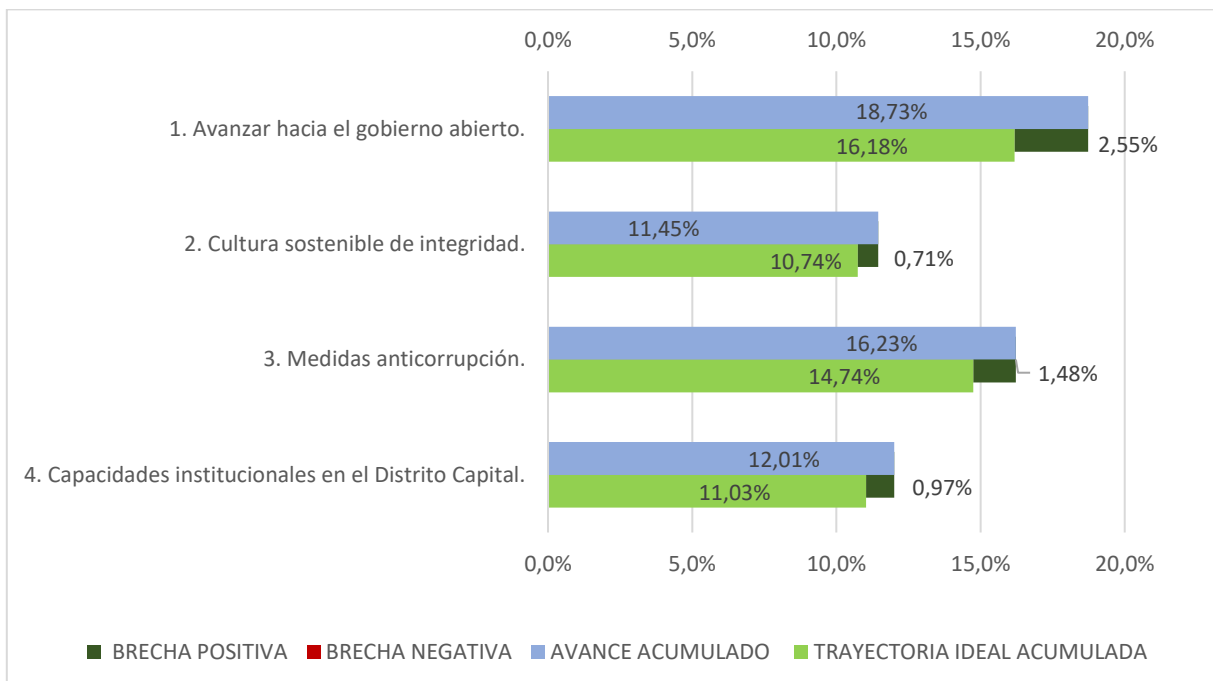


4. AVANCES ACUMULADOS HASTA LA VIGENCIA POR OBJETIVOS²

La política pública y su plan de acción están compuestos por 4 objetivos específicos y 123 productos.

En la gráfica 2 se presenta la trayectoria ideal de los objetivos que conforman la política (barras en verde) y se acompañan del avance de los productos que conforman cada objetivo (barras en azul). Al comparar la trayectoria ideal contra el avance acumulado se puede encontrar una brecha negativa (barras en rojo) lo cual significa que hay productos del objetivo que no cumplieron la meta programada, una brecha positiva (barras verdes oscuro) lo cual significa que hay productos del objetivo que tienen una sobre ejecución frente a la meta programada o no existir brecha lo cual se puede interpretar como que el objetivo cumplió con la meta programada. (gráfico 2).

Gráfico 2. Avance de la política por objetivos



Fuente: Elaboración Propia SDP – Seguimiento 2023-1 Política Pública

Objetivo 1: Está conformado por 47 productos y la ponderación es de 24,30%, el cual presenta una brecha positiva de 2,55% por la sobre ejecución de los productos 1.1.3 cuya ponderación es de 0,83%,

Objetivo 2: Está conformado por 16 productos y la ponderación es de 12,58%, el cual presenta una brecha positiva de 0,71% por el producto 2.2.1 cuya ponderación es de 0,83%.

Objetivo 3: Está conformado por 36 productos y la ponderación es de 24,64%, el cual presenta una brecha positiva de 1,48% por los productos 3.3.3 cuya ponderación es de 0,83%.

Objetivo 4: Está conformado por 24 productos y la ponderación es de 17,04%, el cual presenta una brecha positiva de 0,97% por la sobre ejecución del producto 4.2.10 cuya ponderación es de 0,83%.

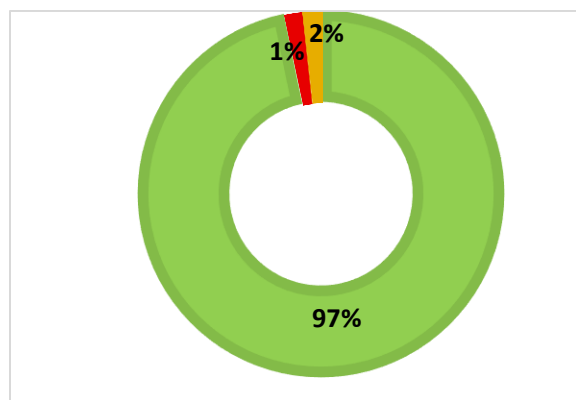
5. ESTADO DE AVANCE DE LOS PRODUCTOS

Con la intención de explicar en detalle cuáles son los productos de la política que pueden estar marcando en la implementación hacia un mayor o menor nivel de avance, se construyeron una serie de mediciones tipo ‘semáforo’, de forma que se pueda identificar diferentes niveles de cumplimiento desde la adopción de la política.

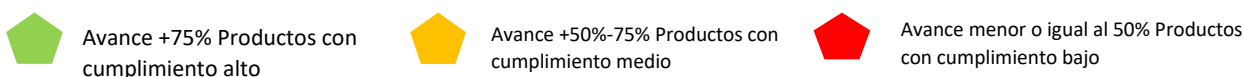
Los productos con un avance superior al 75% frente a la meta (de la vigencia o de la trayectoria esperada) se consideran en un cumplimiento “Alto” y tienen asignado el color verde. Aquellos que han alcanzado un cumplimiento en el rango entre el 51%-75% se consideran con un cumplimiento “Medio” y se presentan en color amarillo. Por su parte, el color rojo identifica los productos con un cumplimiento “Bajo”, menor o igual al 50%.



Gráfico 3. Estado de avance de productos hasta la Vigencia



Fuente: Elaboración Propia SDP – Seguimiento 2023-1 Política Pública



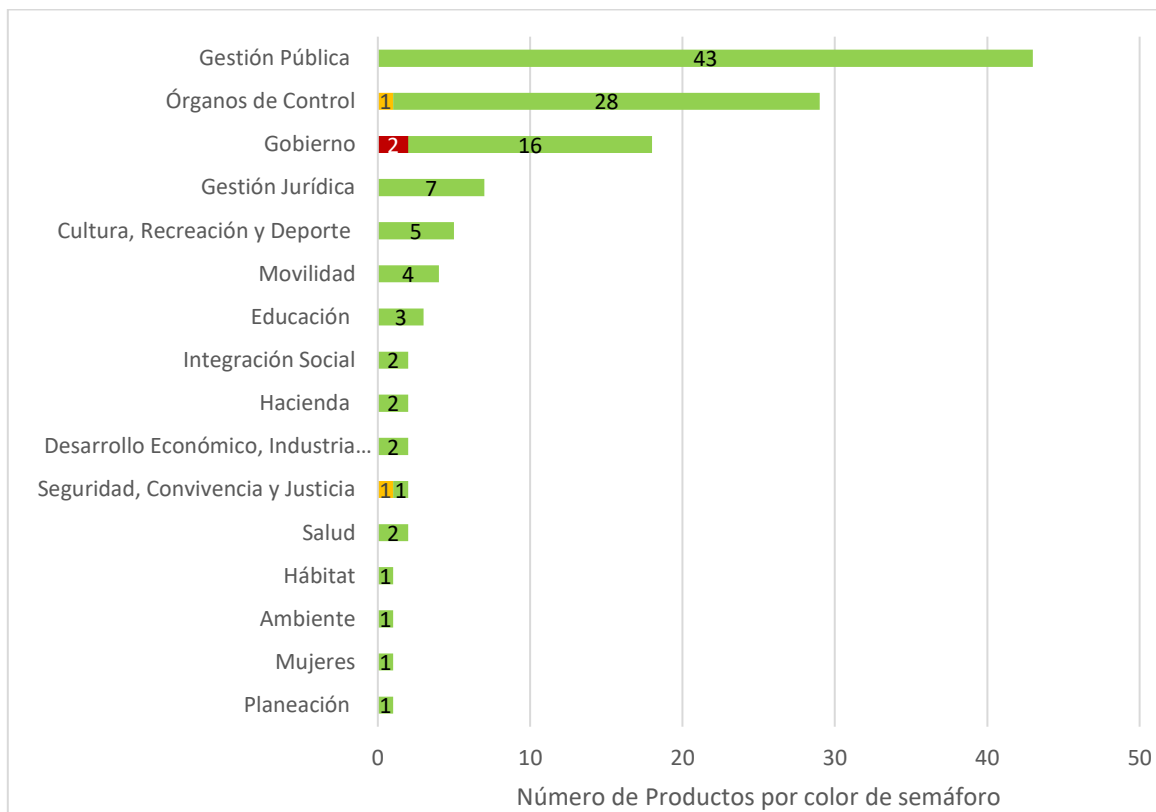
La gráfica 3 muestra el porcentaje de productos que se encuentran en los respectivos rangos de avance mencionados. Para esta política, un 97% de los productos cuentan con un nivel de cumplimiento alto, el 2% se encuentran con un nivel de cumplimiento medio y el 1% se encuentra en nivel bajo.

6 PRODUCTOS POR SECTOR RESPONSABLE

La gráfica siguiente muestra la cantidad de productos a cargo de cada sector responsable que participa en la política desde el Gobierno Distrital, indicando el número de productos a su cargo.



Gráfico 4. Productos por sector responsable



Fuente: Elaboración Propia SDP – Seguimiento 2023-1 Política Pública



Avance +75% Productos con cumplimiento alto



Avance +50%-75% Productos con cumplimiento medio



Avance menor o igual al 50% Productos con cumplimiento bajo

Con relación a la ejecución por sectores, se identifica que los productos liderados por los sectores Desarrollo Económico, Salud, Movilidad, Mujeres, Educación, Ambiente, Planeación, Integración Social, Cultura, Hacienda, Gestión Jurídica y Hábitat presentan una correcta ejecución en el plan de acción de la política; el sector con más productos a su cargo es Gestión Pública y tiene 43 productos con cumplimiento alto, mientras que el sector Órganos de Control tiene 1 producto con cumplimiento medio (producto 1.1.40), el Sector Gobierno tiene 2 productos con cumplimiento bajo (productos 1.1.42 - 3.2.10), y el sector Seguridad tiene 1 producto con cumplimiento medio (producto 2.1.5) (gráfico 4).

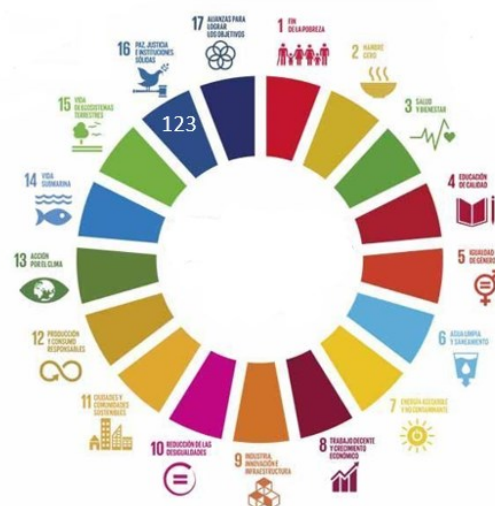


7 ASOCIACIÓN DE LA POLÍTICA A LOS OBJETIVOS DE DESARROLLO SOSTENIBLE (ODS)

Con base en las metodologías existentes para la formulación de políticas públicas y los lineamientos para la incorporación de los ODS en los instrumentos de planeación, la Secretaría Distrital de Planeación profundizó en el ejercicio de asociación de los ODS en las Políticas Públicas a través de todo el proceso de formulación y es así como en los planes de acción se encuentran las metas ODS asociadas a cada uno de los productos.

En esos planes de acción, todas las políticas públicas del Ecosistema Distrital deben incluir elementos como la identificación de objetivos específicos, resultados, productos, metas y la asociación de los indicadores de productos a las metas de los Objetivos de Desarrollo Sostenible. Se observa que, en la Política Pública Distrital de Transparencia, Integridad y no Tolerancia con la Corrupción existen productos de política asociados al ODS 16: Paz, Justicia e Instituciones Sólidas (Grafica 5)

Gráfico 5. Productos Vinculados por ODS






Fuente: Elaboración Propia SDP – Seguimiento 2023-1 Política Pública



Teniendo en cuenta los ODS identificados en el plan de acción, se muestra a continuación la ejecución de productos con mayor ponderación en el plan de acción de la Política para cada ODS. En dos de los ODS se encuentran en un nivel de cumplimiento alto y uno en nivel de cumplimiento medio.

Gráfico 6. Productos con mayor ponderación por ODS

Producto esperado	Ponderación del Producto (%)	ODS	Meta 2023	% de Avance Hasta la Vigencia
1.2.5 Oferta de bienes y servicios de las entidades distritales que hacen parte del Sistema de Atención y Reparación Integral a las Víctimas (SDARIV) publicados en el Sistema de información que corresponda.	1,56%	16. Paz, Justicia e Instituciones Sólidas	1	 200%
1.1.8 Documentos públicos distritales traducidos a lenguaje claro y lenguaje incluyente	0,83%	16. Paz, Justicia e Instituciones Sólidas	30	 194%
2.1.5 Policías que hacen parte de la vigilancia adscritos a la Policía Metropolitana de Bogotá capacitados a través de un modelo de entrenamiento complementario a la formación Policial y adelantado por la Administración Distrital, para el mejoramiento del servicio a la ciudadanía, incorporando enfoque poblacional diferencial, Derechos Humanos,	0,83%	16. Paz, Justicia e Instituciones Sólidas	1500	 69%

Fuente: Elaboración Propia SDP – Seguimiento 2023-1 Política Pública

Finalmente, en el [anexo 1](#) se encuentra el detalle de la relación de cada producto de esta política con cada uno de los ODS presentados anteriormente. Esta relación aporta al análisis complementario de los avances de esta política con los esfuerzos que como ciudad se realizan para mejorar el bienestar de las personas que habitan en Bogotá.



LOGROS Y ALERTAS

Logros

- La ciudadanía cuenta con acceso a 5 reportes web que dan cuenta de la ejecución del Plan Distrital de Desarrollo Un Nuevo Contrato Social y Ambiental para la Bogotá del Siglo XX, como insumo para realizar control social en temáticas como ejecución de la inversión, cumplimiento de metas y territorialización de la inversión.
- Durante el primer semestre de 2023, 15.553 personas de grupos poblacionales y sectores sociales participaron en los 42 retos de fomento y promoción de la participación ciudadana a través de la plataforma Bogotá Abierta.
- A través del Centro de Gobierno Local se han publicado 10 tableros de control con los datos e información de las 20 Alcaldías Locales en temáticas como inversión local, obras locales, presupuestos participativos y gestión policiva, como parte del reconocimiento del derecho al acceso a la información por parte de la ciudadanía.
- Se formalizó la Circular 004 de 2023 de Lineamientos de Rendición de Cuentas para la Alcaldías Locales, la cual impacta directamente el ejercicio de las 20 Alcaldías Locales en materia Transparencia, rendición de cuentas y participación, ya que dichos lineamientos invitan a que las Alcaldía Locales convoquen diferentes grupos poblacionales, empleen medios alternativos y comunitarios para desarrollar los ejercicios de Rendición y Cuentas y, emplear canales presenciales y virtuales para la divulgación de información y desarrollo de los eventos.



Anexo 1: Semáforo por indicadores de producto

Los productos que no presentan porcentaje de avance corresponden a productos cuya fecha de inicio es posterior al corte junio 2023, sin embargo, para las gráficas de estado de avance y productos por sector responsable, se presentan en verde ya están al día de acuerdo con su trayectoria ideal.

Producto esperado	Nombre indicador de Producto	Ponderación relativa	Tipo de anualización	ODS	Meta 2023	Avance 2023	% de avance durante la vigencia	Meta Final	Acumulado 2023	% de avance Acumulado
1.1.3 Formación a personal de las entidades y organismos distritales, capítulo gobierno abierto	Personal de las entidades y organismos distritales formados en temas de	0,83%	Suma	16. Paz, Justicia e Instituciones Sólidas				4000	4639	116%
1.1.4 Reportes de Información de consulta en línea para la ciudadanía sobre los avances del PDD	Reportes de seguimiento de los instrumentos de planeación elaborados.	0,83%	Suma	16. Paz, Justicia e Instituciones Sólidas	17	10	● 118%	187	96	51%
1.1.5 Lineamiento de accesibilidad digital para fortalecer el criterio diferencial de acceso a la información	Lineamiento emitido	0,16%	Creciente	16. Paz, Justicia e Instituciones Sólidas				1	1	100%
1.1.6 Portal ciudadano de acceso a información sobre planeación, presupuesto y contratación de las	Porcentaje de avance en la implementación del Portal ciudadano de acceso a	0,16%	Creciente	16. Paz, Justicia e Instituciones Sólidas				100%	100%	100%
1.1.8 Documentos públicos distritales traducidos a lenguaje claro y lenguaje incluyente	Documentos públicos distritales traducidos a lenguaje claro y lenguaje	0,83%	Suma	16. Paz, Justicia e Instituciones Sólidas	30			31500%	262	83%
1.1.9 Consolidación y consulta de operaciones financieras en Módulos Transversales del ERP (presupuesto,	Porcentaje de entidades conectadas al ERP distrital en los módulos presupuesto,	0,16%	Creciente	16. Paz, Justicia e Instituciones Sólidas				100%	100%	100%
1.1.10 Conjunto de datos de las entidades distritales publicados en el portal de datos abiertos	Datos publicados en el portal de datos abiertos	0,16%	Creciente	16. Paz, Justicia e Instituciones Sólidas				454	2062	482%
1.1.11 Retos sobre las necesidades e intereses que enfrenta la ciudad formulados por diferentes grupos	Retos formulados sobre las necesidades e intereses que enfrenta la ciudad	0,83%	Suma	16. Paz, Justicia e Instituciones Sólidas	27	42	● 311%	254	173	68%



1.1.12 Campañas pedagógicas sobre Gobierno Abierto en las 20 localidades del Distrito Capital	Número de Campañas pedagógicas sobre Gobierno Abierto en las 20 Localidades	0,83%	Suma	16. Paz, Justicia e Instituciones Sólidas	1	0	● 0%	10	4	40%
1.1.15 Formación a mujeres diversas en el derecho a la participación y representación política,	Mujeres informadas en el derecho a la participación y representación y en control	0,83%	Suma	16. Paz, Justicia e Instituciones Sólidas	75			825	2238	271%
1.1.16 Estrategias para el Fortalecimiento del espacio autónomo del Consejo Consultivo de	Estrategias para fortalecer el Consejo Consultivo de Mujeres, los Comités	0,11%	Constante	16. Paz, Justicia e Instituciones Sólidas				2	2	100%
1.1.18 Observatorios Ciudadanos acompañados técnicamente en la aplicación de las Herramientas de	Observatorios Ciudadanos acompañados técnicamente en la aplicación de las	0,83%	Suma	16. Paz, Justicia e Instituciones Sólidas	10			110	67	61%
1.1.21 Garantías para la Participación Efectiva de las Víctimas del Conflicto Armado en Bogotá	Porcentaje de garantías cumplidas	0,25%	Constante	16. Paz, Justicia e Instituciones Sólidas				1	1	100%
1.1.22 Estrategia para el fortalecimiento del proceso de rendición de cuentas Distrital que	Entidades acompañadas para el fortalecimiento del proceso de rendición de	0,25%	Constante	16. Paz, Justicia e Instituciones Sólidas				56	56	100%
1.1.23 Lineamientos del proceso de rendición de cuentas de las Juntas Administradoras Locales.	Porcentaje de avance en el diseño y socialización de los lineamientos del proceso de	0,25%	Creciente	16. Paz, Justicia e Instituciones Sólidas				1	1	100%
1.1.24 Evaluaciones a la implementación de la metodología para el proceso de rendición de	Evaluaciones a la implementación de la metodología para el proceso	0,83%	Suma	16. Paz, Justicia e Instituciones Sólidas	2			22	10	45%
1.1.25 Mesas públicas del Programa de Alimentación Escolar - PAE	Mesas públicas del PAE desarrolladas	0,83%	Suma	16. Paz, Justicia e Instituciones Sólidas	2	1	● 100%	21	11	52%
1.1.26 Sistema de información para consulta de avances en la ejecución del Plan de Acción Distrital para la	Porcentaje de avance en la mejora del Sistema de Información de seguimiento	0,16%	Creciente	16. Paz, Justicia e Instituciones Sólidas				100%	100%	100%
1.1.27 Interoperabilidad en historia clínica y citas médicas para la red pública distrital adscrita	Porcentaje de avance en la Interoperabilidad en historia clínica y citas médicas para la	0,16%	Creciente	16. Paz, Justicia e Instituciones Sólidas	100%			100%	100%	100%
1.1.28 Uso de mecanismos de consulta para la acreditación de personas en el Registro Único de Víctimas	Porcentaje de entidades del SDARIV con metas vigentes en el PAD con mecanismos	0,16%	Constante	16. Paz, Justicia e Instituciones Sólidas				100%	100%	100%
1.1.29 Nuevo Sistema de Información Tributaria (CORE TRIBUTARIO)	Porcentaje de avance en la implementación del Nuevo Core Tributario	0,16%	Creciente	16. Paz, Justicia e Instituciones Sólidas		95%		100%	95%	95%



1.1.30 Sistema de información sobre planeación, presupuesto y contratación de las Alcaldías Locales y	Porcentaje de avance en la implementación del sistema de información sobre	0,16%	Creciente	16. Paz, Justicia e Instituciones Sólidas				100%	100%	100%
1.1.31 Sistema de Gestión Documental implementado por las entidades distritales.	Porcentaje de Implementación del Sistema de Gestión Documental en	0,83%	Creciente	16. Paz, Justicia e Instituciones Sólidas	50%			90%		
1.1.32 Implementación del ERP Distrital en las demás entidades del Distrito	Porcentaje de avance en la implementación de los módulos básicos del ERP	0,83%	Creciente	16. Paz, Justicia e Instituciones Sólidas	37%			100%	100%	100%
1.1.33 Plan de Acción General de Gobierno Abierto de Bogotá	Porcentaje de cumplimiento del plan de acción general de gobierno abierto de Bogotá	0,83%	Constante	16. Paz, Justicia e Instituciones Sólidas	100%	59%	● 118%	100%	59%	59%
1.1.34 Mantener actualizado el sistema de gestión integral de proyectos - ZIPA	Porcentaje de actualización del sistema de gestión integral de proyectos - ZIPA	0,83%	Creciente	16. Paz, Justicia e Instituciones Sólidas	100%			100%	96%	96%
1.1.35 Estrategia de consulta del Sistema de Gestión Integral de proyectos - ZIPA (visor de proyectos)	Visitas recibidas al Sistema de Gestión Integral de proyectos - ZIPA	0,83%	Creciente	16. Paz, Justicia e Instituciones Sólidas	22804			258834	92816	33%
1.1.37 Plataforma virtual para el seguimiento a compromisos entre la ciudadanía y la administración	Porcentaje de compromisos entre ciudadanía y entidades distritales reportados en la	0,83%	Constante	16. Paz, Justicia e Instituciones Sólidas	100%			100%	100%	100%
1.1.38 Lineamiento sobre el uso del lenguaje claro y lenguaje incluyente para brindar información en la oferta	Porcentaje de avance en el diseño del documento con lineamientos sobre el uso del	0,16%	Creciente	16. Paz, Justicia e Instituciones Sólidas				100%	100%	100%
1.1.40 Evaluaciones en los puntos de atención de las entidades distritales sobre las condiciones de accesibilidad	Puntos de atención de las entidades evaluados sobre sus condiciones de	0,83%	Suma	16. Paz, Justicia e Instituciones Sólidas	6			74	25	34%
1.1.41 Herramienta para la evaluación del acceso a la información pública	Porcentaje de entidades acompañadas en la implementación de la	0,0083	Creciente	16. Paz, Justicia e Instituciones Sólidas	100%			100%	80%	80%
1.1.42 Implementación de la estrategia de fortalecimiento de la participación ciudadana en la	Porcentaje de avance en la implementación de la estrategia de fortalecimiento	0,0083	Constante	16. Paz, Justicia e Instituciones Sólidas	100%	17%	● 33%	100%	17%	17%
1.1.43 Informes con análisis estadístico sobre el empleo público del Distrito Capital disponible a la ciudadanía en	Informes estadísticos con análisis sobre el empleo público del Distrito Capital	0,0083	Suma	16. Paz, Justicia e Instituciones Sólidas	4	2	● 100%	40	24	60%
1.1.44 Reporte de publicación de hojas de vida y observaciones recibidas de la ciudadanía de los candidatos a	Reporte de publicación de hojas de vida y observaciones recibidas de la ciudadana de	0,83%	Suma	16. Paz, Justicia e Instituciones Sólidas	4	2	● 100%	72	2	8%



1.1.45 Implementación y actualización del buscador de información contractual del distrito para la	Porcentaje de actualización del buscador de información contractual del distrito para	0,0083	Constante	16. Paz, Justicia e Instituciones Sólidas	100%			100%		
1.1.46 Operación de la Plataforma del Centro de Gobierno Local	Porcentaje de avance en la operación de la Plataforma del Centro de Gobierno Local	0,0083	Constante	16. Paz, Justicia e Instituciones Sólidas	100%			100%		
1.1.47 Sistema de información distrital Plataforma on-line, geovisor de datos abiertos de información artística	Porcentaje de avance en la implementación de Plataforma One Line	0,0083	Creciente	16. Paz, Justicia e Instituciones Sólidas	50%	60%	● 275%	100%	60%	58%
1.1.48 Sistema de información del ecosistema artístico de Bogotá implementado	Porcentaje de avance en la implementación del Sistema de información del	0,83%	Creciente	16. Paz, Justicia e Instituciones Sólidas	60%	60%	● 200%	100%	60%	60%
1.1.49 Desarrollos de la plataforma de gobierno abierto que faciliten a la ciudadanía la visualización de la	Número de desarrollos de la plataforma de gobierno abierto operando.	0,0083	Constante	16. Paz, Justicia e Instituciones Sólidas	3			3		
1.1.50 Fortalecimiento de capacidades en gobierno abierto, innovación y apropiación digital dirigido a	Acciones de fortalecimiento de capacidades en gobierno abierto, innovación y	0,83%	Suma	16. Paz, Justicia e Instituciones Sólidas	2	1	● 100%	12	1	8%
1.1.51 Ejercicios distritales de uso y aprovechamiento de datos abiertos implementados	Número de ejercicios distritales de uso y aprovechamiento de datos	0,0083	Suma	16. Paz, Justicia e Instituciones Sólidas	56	42	● 150%	336	42	13%
1.1.52 Ejercicios para la apropiación de conocimiento sobre la aplicación de la Guía Distrital de lenguaje claro e	Sesiones de transmisión para apropiación de conocimiento sobre la aplicación de la Guía	0,83%	Suma	16. Paz, Justicia e Instituciones Sólidas	10			1000%		
1.1.53 Vinculación de iniciativas multilaterales y alianzas internacionales de gobierno abierto y	Número de iniciativas multilaterales y alianzas internacionales de gobierno	0,0083	Constante	16. Paz, Justicia e Instituciones Sólidas	2			2		
1.2.1 Optimización de la plataforma de guía de Trámites y Servicios del Distrito Capital	Porcentaje de avance en optimización de la Guía de Trámites y Servicios del	4,38%	Creciente	16. Paz, Justicia e Instituciones Sólidas				100%	100%	100%
1.2.2 Estrategia para promover la inscripción de trámites y Otros Procedimientos Administrativos	Entidades acompañadas para promover la inscripción de trámites y Otros	0,83%	Constante	16. Paz, Justicia e Instituciones Sólidas				56	56	100%
1.2.3 Línea Única Distrital de Salud (Callcenter) que incorpore el enfoque poblacional diferencial	Porcentaje de operación de Línea Unica Distrital de Salud (Callcenter)	0,83%	Constante	16. Paz, Justicia e Instituciones Sólidas	100%			100%	100%	100%
1.2.5 Oferta de bienes y servicios de las entidades distritales que hacen parte del Sistema de Atención y	Porcentaje de bienes y servicios de las entidades distritales que hacen parte	1,56%	Constante	16. Paz, Justicia e Instituciones Sólidas	100%	100%	● 200%	100%	100%	100%



2.1.1 Formación a personal de las entidades y organismos distritales, y gestores(as) de integridad, capítulo	Personal de las entidades y organismos distritales, y gestores(as) de integridad	0,83%	Suma	16. Paz, Justicia e Instituciones Sólidas				3350	3964	118%
2.1.3 Red de gestores(as) de integridad distritales	Porcentaje de avance en la consolidación de la red de gestores(as) de integridad	1,09%	Creciente	16. Paz, Justicia e Instituciones Sólidas				100%	100%	100%
2.1.4 Campañas en cultura de integridad y apropiación de lo público para servidores(as) públicos(as) y	Campañas en cultura de integridad y apropiación de lo público para servidores(as)	0,83%	Suma	16. Paz, Justicia e Instituciones Sólidas				5,00	5	100%
2.1.5 Policías que hacen parte de la vigilancia adscritos a la Policía Metropolitana de Bogotá capacitados	Policías que hacen parte de la vigilancia adscritos a la Policía Metropolitana de	0,83%	Suma	16. Paz, Justicia e Instituciones Sólidas	1500	1119	● 149%	28500	15029	53%
2.1.7 Estrategia para la implementación del Código de integridad en las entidades distritales	Entidades acompañadas para la implementación del Código de Integridad	0,83%	Constante	16. Paz, Justicia e Instituciones Sólidas				56	56	100%
2.1.8 Directorio Distrital de Empleados Públicos y Contratistas consolidado a través del SIDEAP y	Directorio Distrital de Empleados Públicos y Contratistas consolidado y	0,78%	Constante	16. Paz, Justicia e Instituciones Sólidas	1			1	1	100%
2.1.10 Estrategia pedagógica para la transparencia e integridad dirigida a servidores(as) públicos(as) y	Porcentaje de acciones pedagógicas implementadas para la apropiación de la	0,83%	Constante	16. Paz, Justicia e Instituciones Sólidas	100%	100%	● 200%	100%	100%	100%
2.1.11 Formación en la Cátedra Integridad dirigida a colaboradores de las entidades distritales en	Número de funcionarios y colaboradores de las entidades distritales	0,0083	Suma	16. Paz, Justicia e Instituciones Sólidas	500					
2.1.12 Sostenibilidad de la estrategia para el fortalecimiento de la cultura de integridad y protección de lo	Porcentaje de entidades acompañadas técnicamente para el fortalecimiento de la	0,83%	Constante	16. Paz, Justicia e Instituciones Sólidas	30%			100%		
2.2.1 Espacios de formación en competencias ciudadanas, integridad y lucha contra la corrupción con	Espacios de formación desarrollados con estudiantes, cabildantes y	0,83%	Suma	16. Paz, Justicia e Instituciones Sólidas	4	2	● 100%	39	47	121%
2.2.2 Formación en cultura de integridad y apropiación de lo público para la ciudadanía	Capacitaciones en cultura de integridad y apropiación de lo público para la ciudadanía	0,83%	Suma	16. Paz, Justicia e Instituciones Sólidas	3			26	3	12%
2.2.3 Implementación de un plan para reducir la problemática de la evasión en el Sistema de Transporte Público,	Porcentaje de avance del Plan Anti evasión en el Sistema de Transporte	1,56%	Creciente	16. Paz, Justicia e Instituciones Sólidas				100%	100%	100%
2.2.5 Proceso de acompañamiento en la implementación de la Cátedra de la paz con enfoque de cultura ciudadana	Reuniones de acompañamiento a los colegios en la	0,83%	Suma	16. Paz, Justicia e Instituciones Sólidas	2	2	● 200%	21	69	329%



2.2.7 Protocolo para el diseño e implementación de proyectos de transformación dirigidos a promover	Porcentaje de avance en el diseño del protocolo para la implementación de	2,50%	Creciente	16. Paz, Justicia e Instituciones Sólidas				100%	100%	100%
2.2.8 Acompañamiento en la aplicación del protocolo para el diseño e implementación de proyectos de	Porcentaje de acciones de acompañamiento para el diseño e implementación de	0,83%	Constante	16. Paz, Justicia e Instituciones Sólidas	100%			100%	100%	100%
2.2.9 Acciones implementadas para el cuidado de lo público y el control social en el marco de la estrategia	Porcentaje de acciones pedagógicas implementadas para el cuidado de lo público	0,83%	Constante	16. Paz, Justicia e Instituciones Sólidas	100%	100%	● 200%	100%	100%	100%
3.1.1 Servidores públicos distritales sensibilizados en temas de responsabilidades disciplinarias	Servidores públicos del distrito orientados en temas de responsabilidad	0,83%	Suma	16. Paz, Justicia e Instituciones Sólidas	2000	1039	● 104%	25574	22092	86%
3.1.2 Sistema de Alertas Tempranas para la Integridad en la Gestión Pública en el Distrito	Porcentaje de avance en la implementación del Sistema de Alertas Tempranas para la	0,83%	Creciente	16. Paz, Justicia e Instituciones Sólidas				100%	100%	100%
3.1.3 Investigaciones sumarias a nivel distrital	Autos de cierres de investigaciones sumarias realizadas en el Distrito	0,83%	Suma	16. Paz, Justicia e Instituciones Sólidas	30			330	200	61%
3.1.4 Directrices para prevenir la comisión de faltas disciplinarias	Directrices en materia de política pública disciplinaria distrital formuladas por la	0,83%	Suma	16. Paz, Justicia e Instituciones Sólidas	1			14	8	57%
3.1.5 Tablero de control ciudadano para el seguimiento a las peticiones ciudadanas	Actualizaciones al Tablero de control para el seguimiento a las peticiones ciudadanas en	0,83%	Suma	16. Paz, Justicia e Instituciones Sólidas	12			125	53	42%
3.1.6 Auditorías sobre los procesos de Inspección, Vigilancia y Control - IVC adelantados por las autoridades de	Número de Auditorías sobre los procesos de Inspección, Vigilancia y Control - IVC	0,83%	Suma	16. Paz, Justicia e Instituciones Sólidas	20	8	● 80%	200	97	49%
3.1.8 Documento técnico antilavado de activos y contra la financiación del terrorismo especialmente de aquellos	Porcentaje de avance en el acompañamiento técnico para el proceso de	0,83%	Constante	16. Paz, Justicia e Instituciones Sólidas	100%			100%		
3.1.9 Auditorías Visibles sobre procesos de contratación de las Alcaldías Locales	Número de Auditorías Visibles sobre procesos de contratación de las Alcaldías	0,83%	Suma	16. Paz, Justicia e Instituciones Sólidas	10	0	● 0%	60	40	67%
3.1.10 Formación que incorpore el enfoque poblacional diferencial en control social y gobierno abierto	Capacitaciones en control social y gobierno abierto que incorporen el enfoque	0,83%	Suma	16. Paz, Justicia e Instituciones Sólidas	1			10	11	110%
3.1.11 Procesos de acompañamiento a la gestión de los(as) Defensores(as) de la ciudadanía	Procesos de acompañamiento a la gestión de los(as) Defensores(as) de	0,83%	Suma	16. Paz, Justicia e Instituciones Sólidas	1			11	4	36%



3.1.12 Buenas prácticas de control social en la lucha contra la corrupción visibilizadas a través de la Plataforma	Buenas prácticas de control social en la lucha contra la corrupción visibilizadas a	0,83%	Suma	16. Paz, Justicia e Instituciones Sólidas	3			35	19	54%
3.1.13 Fortalecimiento de la rendición de cuentas en las entidades distritales y alcaldías locales como mecanismo	Porcentaje de entidades distritales y alcaldías locales acompañadas para el	0,83%	Creciente	16. Paz, Justicia e Instituciones Sólidas	30%			100%		
3.1.14 Acompañamiento en la sostenibilidad de la información de Apertura de Agendas en los Directivos	Número de ejercicios de acompañamiento en la comprensión de la	0,83%	Suma	16. Paz, Justicia e Instituciones Sólidas	2	1	● 100%	12	1	8%
3.1.15 Conformación de la Comisión Distrital para el fortalecimiento de las prácticas de prevención, detección y	Porcentaje de entidades integradas a la Comisión Distrital para el	0,83%	Creciente	16. Paz, Justicia e Instituciones Sólidas	30%			100%		
3.2.1 Lineamientos anticorrupción en las entidades distritales	Procesos de seguimiento a la implementación de lineamientos anticorrupción en	0,83%	Suma	16. Paz, Justicia e Instituciones Sólidas	4			40	19	48%
3.2.2 Lineamientos de la Estrategia de verificación de datos de beneficiarios y subsidios de los programas sociales	Lineamientos de la Estrategia para la verificación de datos de beneficiarios de los	1,04%	Suma	16. Paz, Justicia e Instituciones Sólidas				1	1	100%
3.2.3 Criterios de valoración de situación de vulnerabilidad para el otorgamiento de medidas de ayuda	Porcentaje de personas evaluadas con los criterios implementados para el	1,04%	Constante	16. Paz, Justicia e Instituciones Sólidas				100%	100%	100%
3.2.4 Protocolos de denuncia y protección al denunciante a nivel distrital y local	Procesos de seguimiento a la implementación de protocolos de denuncia y	0,83%	Suma	16. Paz, Justicia e Instituciones Sólidas	4			36	14	39%
3.2.5 Canal Único de Denuncias sobre hechos de corrupción en Alcaldías Locales implementada	Porcentaje de avance para la implementación del Canal Único de Denuncias sobre	0,83%	Creciente	16. Paz, Justicia e Instituciones Sólidas				100%	100%	100%
3.2.6 Mecanismos de denuncia de alto nivel en los procesos de licitación del Distrito	Mecanismos de denuncia de alto nivel en los procesos de licitación del Distrito	0,83%	Suma	16. Paz, Justicia e Instituciones Sólidas				4	2	50%
3.2.7 Estrategias para promover una cultura de denuncia de casos de corrupción dirigidas a la ciudadanía y	Estrategias para promover una cultura de denuncia de casos de corrupción dirigidas	0,83%	Suma	16. Paz, Justicia e Instituciones Sólidas	1			10	4	40%
3.2.8 Mecanismo de Denuncia de Alto de Nivel del proceso de contratación de la Primera Línea del Metro de	Porcentaje de aplicación del mecanismo de Denuncia de Alto de Nivel del proceso de	0,83%	Constante	16. Paz, Justicia e Instituciones Sólidas	100%			100%	100%	100%
3.2.9 Campañas de comunicación a ciudadanos sobre conocimiento y acceso a los servicios de justicia y	Número de campañas de comunicación dirigidas a los ciudadanos sobre	0,83%	Suma	16. Paz, Justicia e Instituciones Sólidas	2			23	11	48%



3.2.10 Campañas de socialización uso adecuado de Canales Denuncias sobre hechos de corrupción en Alcaldías	Número de campañas de socialización sobre el uso adecuado de los canales de	0,83%	Suma	16. Paz, Justicia e Instituciones Sólidas	4	0	 0%	24	0	0%
3.3.1 Estrategia para fortalecer los Planes Anticorrupción y de Atención al Ciudadano de las entidades distritales	Entidades acompañadas para el fortalecimiento de los Planes Anticorrupción y de	0,97%	Constante	16. Paz, Justicia e Instituciones Sólidas				56	56	100%
3.3.2 Evaluaciones de riesgos de corrupción en el Distrito	Evaluaciones de riesgos de corrupción en el distrito realizadas	0,83%	Suma	16. Paz, Justicia e Instituciones Sólidas				3	2	67%
3.3.3 Aplicación móvil para la denuncia de ocupaciones ilegales y visibilización de usos del suelo en	Seguimiento al uso de la herramienta móvil para el reporte de ocupaciones	0,83%	Constante	16. Paz, Justicia e Instituciones Sólidas	1	1	 100%	1	1	100%
3.3.4 Campañas anuales para invitar directores de entidades y gerentes públicos a hacer pública su declaración	Campañas anuales para invitar directores de entidades y gerentes	0,83%	Suma	16. Paz, Justicia e Instituciones Sólidas	1			10	4	40%
3.3.5 Guía de lineamientos para el manejo de conflicto de intereses	Procesos de seguimiento a la implementación de la guía de lineamientos para el manejo	0,83%	Suma	16. Paz, Justicia e Instituciones Sólidas	4			40	19	48%
3.3.6 Simulador de conflicto de intereses para funcionarios públicos y particulares en las alcaldías locales y	Porcentaje de avance para la implementación del simulador de conflicto de	0,83%	Creciente	16. Paz, Justicia e Instituciones Sólidas	50%			100%	40%	40%
3.3.7 Estrategia de control social sobre la gestión de las Alcaldías Locales en las cuales se vinculen Instituciones de	Porcentaje de avance en la implementación de la estrategia de control social	0,83%	Creciente	16. Paz, Justicia e Instituciones Sólidas	80%	77%	 99%	100%	77%	77%
3.3.8 Procesos de acompañamiento a Veedurías Especializadas	Procesos de acompañamiento a Veedurías Especializadas realizados	0,83%	Suma	16. Paz, Justicia e Instituciones Sólidas	4			44	23	52%
3.3.9 Formación de la ciudadanía en los procesos de participación y control social para la lucha contra la	Ciudadanos formados en los procesos de participación y control social para la lucha	0,83%	Suma	16. Paz, Justicia e Instituciones Sólidas	4000	360	 18%	50308	43830	87%
3.3.10 Acompañamiento y monitoreo a la formulación de los Programas institucionales de Transparencia y	Porcentaje de avance en la implementación de la Estrategia de	0,83%	Creciente	16. Paz, Justicia e Instituciones Sólidas	20%			100%		
3.3.11 Sostenibilidad de la estrategia Anticorrupción, bajo los ejes de transparencia, integridad y monitoreo	Acciones de consolidación y sostenibilidad de la estrategia anticorrupción	0,83%	Suma	16. Paz, Justicia e Instituciones Sólidas	3			18		



3.3.12 Líneas de inversión con base en la participación de la ciudadanía para la programación del presupuesto de	Documento con la consolidación de la participación ciudadana en la	0,83%	Suma	16. Paz, Justicia e Instituciones Sólidas				2		
4.1.1 Banco de buenas prácticas en materia de transparencia en las entidades distritales	Porcentaje de avance en la implementación del Banco de buenas prácticas en	0,83%	Creciente	16. Paz, Justicia e Instituciones Sólidas				100%	100%	100%
4.1.2 Batería de indicadores sobre la transparencia en la gestión de las Alcaldías Locales.	Porcentaje de avance en la implementación de una batería de indicadores sobre	0,83%	Creciente	16. Paz, Justicia e Instituciones Sólidas	60%	60%	● 109%	100%	60%	60%
4.1.4 Campañas de divulgación sobre temas de transparencia, integridad y lucha contra la corrupción en el Distrito	Campañas de divulgación sobre temas de transparencia, integridad y	0,83%	Suma	16. Paz, Justicia e Instituciones Sólidas	2			20	8	40%
4.1.6. Reporte de información de entes de control sobre detección, investigación, sanción y riesgos de	Boletines de reporte de información de entes de control sobre detección,	0,83%	Suma	16. Paz, Justicia e Instituciones Sólidas	1			10	4	40%
4.1.7 Estrategias de prevención para la promoción del mejoramiento ambiental de las organizaciones	Índice de Desempeño Ambiental Empresarial - IDEA	0,83%	Suma	16. Paz, Justicia e Instituciones Sólidas				500	646	129%
4.1.8 Estudios de corrupción en el Distrito Capital articulados con sector privado, ONG, academia y/o	Estudios de análisis de corrupción y buenas prácticas anticorrupción en el Distrito	0,83%	Suma	16. Paz, Justicia e Instituciones Sólidas	1			6		
4.1.9 Medición del Índice Cultural de Transparencia	Número de mediciones del índice de factores culturales relacionados con la	0,80%	Suma	16. Paz, Justicia e Instituciones Sólidas	1			3		
4.1.10 Publicaciones de análisis de los datos abiertos de la gestión contractual de las entidades distritales	Publicaciones de datos abiertos sobre la gestión contractual de las entidades	0,83%	Suma	16. Paz, Justicia e Instituciones Sólidas	2	1	● 100%	12	1	8%
4.2.1 Estrategia para fortalecer y unificar los procesos de descongestión de las actuaciones administrativas a	Porcentaje de avance en la implementación de la estrategia para fortalecer y	0,83%	Creciente	16. Paz, Justicia e Instituciones Sólidas	50%			100%	40%	40%
4.2.2 Informes de seguimiento preventivo de proyectos estratégicos del Distrito realizados en el Comité	Informes de seguimiento preventivo de proyectos estratégicos del Distrito	0,15%	Suma	16. Paz, Justicia e Instituciones Sólidas				4	4	100%
4.2.3 Procesos de sensibilización en temas de transparencia, integridad y lucha contra la corrupción articulados	Personas del sector privado, ONG, academia y/u organizaciones sociales del	0,83%	Suma	16. Paz, Justicia e Instituciones Sólidas	200			2000	1331	67%
4.2.4 Comunidad de prácticas en transparencia, integridad y lucha contra la corrupción articuladas con el	Porcentaje de operación de la Comunidad de prácticas en transparencia, integridad y	0,83%	Creciente	16. Paz, Justicia e Instituciones Sólidas	50%			100%	40%	40%



4.2.5 Acompañamiento técnico a las oficinas de Control Interno en temas de transparencia, acceso a la	Porcentaje de Oficinas de Control Interno acompañadas técnicamente en temas de	1,04%	Constante	16. Paz, Justicia e Instituciones Sólidas				100%	100%	100%
4.2.6 Sistema Integrado de Gestión con los estándares del Modelo Integrado de Planeación y Gestión	Porcentaje de avance en la en la implementación, estabilización y consolidación	1,04%	Creciente	16. Paz, Justicia e Instituciones Sólidas				100%	100%	100%
4.2.7 Actores económicos del Distrito Capital capacitados y sensibilizados en temas de integridad, cultura de la	Actores económicos del Distrito Capital capacitados y sensibilizados en temas de	0,83%	Suma	16. Paz, Justicia e Instituciones Sólidas	2928			31874	17342	54%
4.2.8 Estrategias para vincular a actores económicos del sector privado en la prevención de prácticas de	Estrategias para vincular a actores económicos del sector privado en la	0,83%	Suma	16. Paz, Justicia e Instituciones Sólidas	2			20	7	35%
4.2.9 Lineamientos para programas de integridad con proveedores del Distrito	Porcentaje del diseño y acompañamiento a la implementación de los	0,83%	Creciente	16. Paz, Justicia e Instituciones Sólidas	50%			100%	40%	40%
4.2.10 Miembros de entidades sin ánimo de lucro y/o ciudadanía en general orientados en aspectos	Entidades sin ánimo de lucro y/o ciudadanía en general orientadas en aspectos	0,83%	Suma	16. Paz, Justicia e Instituciones Sólidas	800	504	126%	8800	7347	83%
4.3.1 Formación a personal de las entidades y organismos distritales, capitulo contratación pública	Personal de las entidades y organismos distritales formados en temas de	0,83%	Suma	16. Paz, Justicia e Instituciones Sólidas				3800	4297	113%
4.3.2 Directrices en temas de contratación estatal orientadas a la lucha contra la corrupción	Directrices emitidas en temas de contratación estatal orientadas a la lucha contra la	0,83%	Suma	16. Paz, Justicia e Instituciones Sólidas	2			30	28	93%
4.3.3 Publicación de los procesos de contratación en el Sistema de Compra Pública - SECOP II	Porcentaje de Entidades Distritales que publican los procesos de contratación en	0,67%	Constante	16. Paz, Justicia e Instituciones Sólidas				100%	100%	100%
4.3.4 Estrategia para fortalecer la transparencia en los procesos de contratación de los Fondos de	Porcentaje de avance en la implementación de la estrategia para fortalecer la	0,83%	Creciente	16. Paz, Justicia e Instituciones Sólidas	60%	54%	98%	100%	54%	54%
4.3.5 Diagnósticos de la gestión contractual en el Distrito	Diagnósticos de la gestión contractual en el Distrito realizados	0,83%	Suma	16. Paz, Justicia e Instituciones Sólidas	3			34	16	47%
4.3.6 Acompañamiento técnico a la gestión contractual de las entidades distritales	Porcentaje de entidades distritales acompañadas técnicamente en gestión	0,86%	Constante	16. Paz, Justicia e Instituciones Sólidas	100%			100%	100%	100%



Glosario

Avance acumulado: Corresponde al cálculo del avance acumulado sobre la meta total del indicador.

Cadena de valor: el esquema secuencial y lógico que sintetiza la manera en que se producen los resultados y se genera valor a lo largo del proceso. La cadena es compuesta por cinco elementos: insumos, procesos, productos, resultados.

Enfoque: se entiende como la forma de dirigir la atención o el interés hacia un asunto para lograr una mayor comprensión de las realidades, situaciones y necesidades sociales, que permita dar respuestas pertinentes por parte del Estado.

Importancia relativa: Suma de la importancia relativa de cada uno de los productos vinculados al objetivo

Indicador: son expresiones de las variables cuantitativas y cualitativas, mediante las cuales pueden medirse los logros alcanzados, observar los cambios vinculados con una intervención o analizar los resultados de una institución.

Línea base: conjuntó de indicadores seleccionados para el seguimiento y la evaluación sistemática de políticas y programas, a través de información estadística, oportuna y confiable que permite a instancias directivas la consecución de niveles óptimos de gestión y facilita el proceso de toma de decisiones.

Meta: es la expresión concreta y cuantificable de lo que se quiere alcanzar en un periodo definido, trátase de efectos o productos.

Meta total: Si el tipo de anualización es suma: corresponde a la suma de las metas de todos los años, si es constante: Corresponde al valor de meta de la primera vigencia, si es creciente o decreciente corresponde al valor de la meta ingresado para la última vigencia.



Seguimiento: es el momento del ciclo de la política que gestiona y analiza la información que se produce y permite tomar decisiones en curso para efectuar ajustes que encaminen en el cumplimiento de los objetivos propuestos.

Variable: es algo que puede tomar distintos valores en el tiempo, es un elemento del sistema bajo análisis, que es inestable, inconstante y mudable.

Porcentaje acumulado: Corresponde al porcentaje acumulado de todas las vigencias. Meta año actual: Corresponde al valor de la meta, por cada una de las vigencias Avance año actual: Corresponde a lo ejecutado por vigencia.

Porcentaje de avance: Si el tipo de anualización es suma: corresponde a la suma de los avances por vigencia/(meta total) * 100, Si es constante creciente o decreciente: corresponde al último porcentaje acumulado de la vigencia.

