

Secretaría Distrital de Planeación
Subsecretaría de Políticas Públicas y Planeación Social y Económica
Dirección de Formulación y Seguimiento de Políticas Públicas
Informe de Seguimiento Plan de Acción Política Pública Distrital de Transparencia,
Integridad y no Tolerancia con la Corrupción (2018_2028)
Documento CONPES D.C. No. 1 de 2018
Corte: Diciembre 31 de 2022
Agosto 2023

1. INTRODUCCIÓN

El presente informe de seguimiento corresponde a los avances en la implementación de la Política Pública Distrital de Transparencia, Integridad y no Tolerancia con la Corrupción, como parte del ejercicio que desde la Secretaría Distrital de Planeación se realiza para generar información acerca de las gestiones que lidera el Distrito en favor de la población de la ciudad sobre estas temáticas. En este sentido, las tareas adelantadas por los sectores, a partir de la fecha de adopción de las diferentes políticas que conforman el Ecosistema de Políticas Públicas del Distrito Capital, se analizan para generar información útil en el control ciudadano y la valoración al interior de la Administración sobre la necesidad de posibles ajustes para favorecer que se alcancen los objetivos propuestos.

Este informe de seguimiento de la política corresponde al segundo semestre del año 2022 e incluye los avances con corte a diciembre 31 de 2022 del plan de acción vigente. El análisis fue elaborado a partir de la información de los avances suministrados por cada uno de los sectores responsables de la implementación de los productos de la Política Pública Distrital de Transparencia, Integridad y no Tolerancia con la Corrupción.

Adicionalmente, el seguimiento realizado a la política se lleva a cabo de acuerdo con la metodología definida por la Secretaría Técnica del CONPES D.C. en la Guía



para el Seguimiento de Políticas Públicas y las circulares y lineamientos emitidos por dicha instancia. Para esto se cuenta con un instrumento de reporte de las acciones implementadas para dar cumplimiento a los productos y resultados de acuerdo con los indicadores y metas de cada vigencia. Este ejercicio se ha desarrollado desde la actualización del plan de acción, y este informe corresponde al segundo semestre de 2022.

2. GENERALIDADES DE LA POLÍTICA PÚBLICA

La Política Pública Distrital de Transparencia, Integridad y no Tolerancia con la Corrupción, aprobada en el marco del Consejo de Política Económica y Social del Distrito Capital (Documento CONPES D.C. No. 1 de 2018) el 4 de diciembre de 2018, busca fortalecer a las instituciones para prevenir y mitigar el impacto negativo de las prácticas corruptas en el sector público, privado y en la ciudadanía mediante acciones enmarcadas en cuatro componentes: i) transparencia; ii) integridad; iii) medidas anticorrupción; y iv) capacidades institucionales

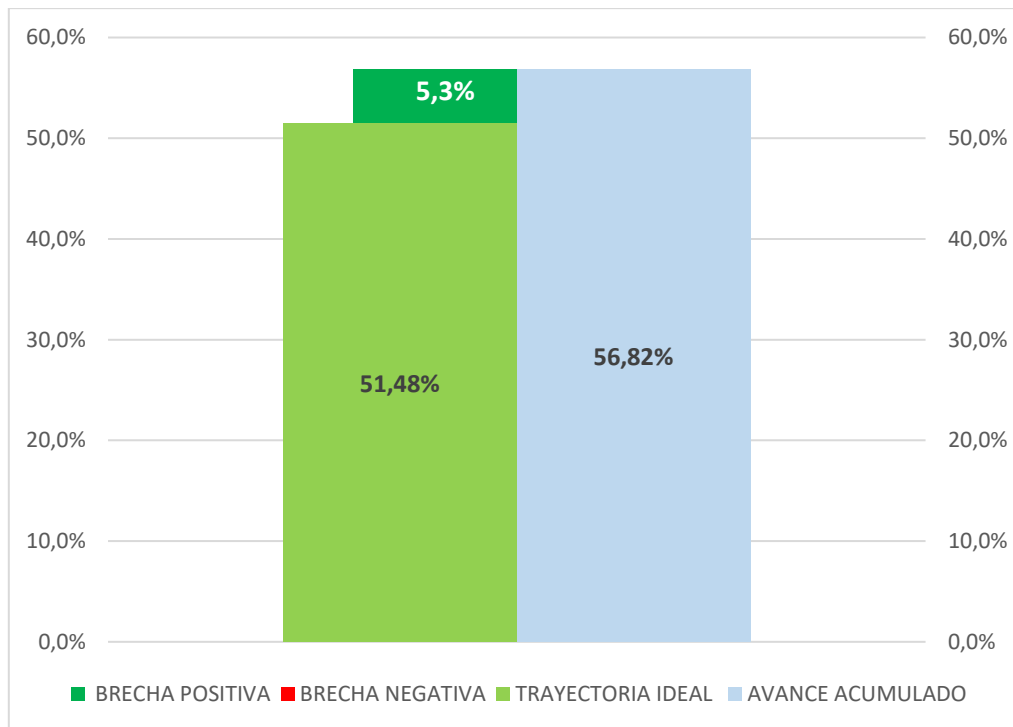
La política pública es un instrumento de planeación a largo plazo, con visión prospectiva, que permite articular de manera integral las intervenciones e inversiones del Distrito Capital en materia de lucha contra la corrupción, fomento de la transparencia y la integridad y el fortalecimiento de las capacidades institucionales, a través de acciones concentradas con las entidades distritales y el involucramiento de actores de la sociedad civil, los gremios, la academia y la ciudadanía, entre otros



3. AVANCES DE LA POLÍTICA.

Para los cálculos de avance de la política se utilizan los reportes cuantitativos acumulados de los productos contrastados frente la meta correspondiente y la importancia relativa asignada a cada producto en el plan de acción. La trayectoria ideal de la política corresponde al avance esperado en la fecha de corte de acuerdo con la meta programada. Estas dos variables se comparan para determinar a partir de la brecha¹ si la política tiene un retraso o una sobre ejecución.

Gráfico 1. Avance acumulado de la Política Pública



Fuente: Elaboración Propia SDP – Seguimiento 2022-2 Política Pública

Para el corte a diciembre 31 de 2022, el avance acumulado de la política alcanzó un 56.82%. Entendiendo que la trayectoria ideal de implementación debería ser de 51.48% de avance, actualmente tiene una brecha positiva de 5,3%. *(gráfico 1)*

¹ La brecha se calcula restando la trayectoria ideal con el avance.

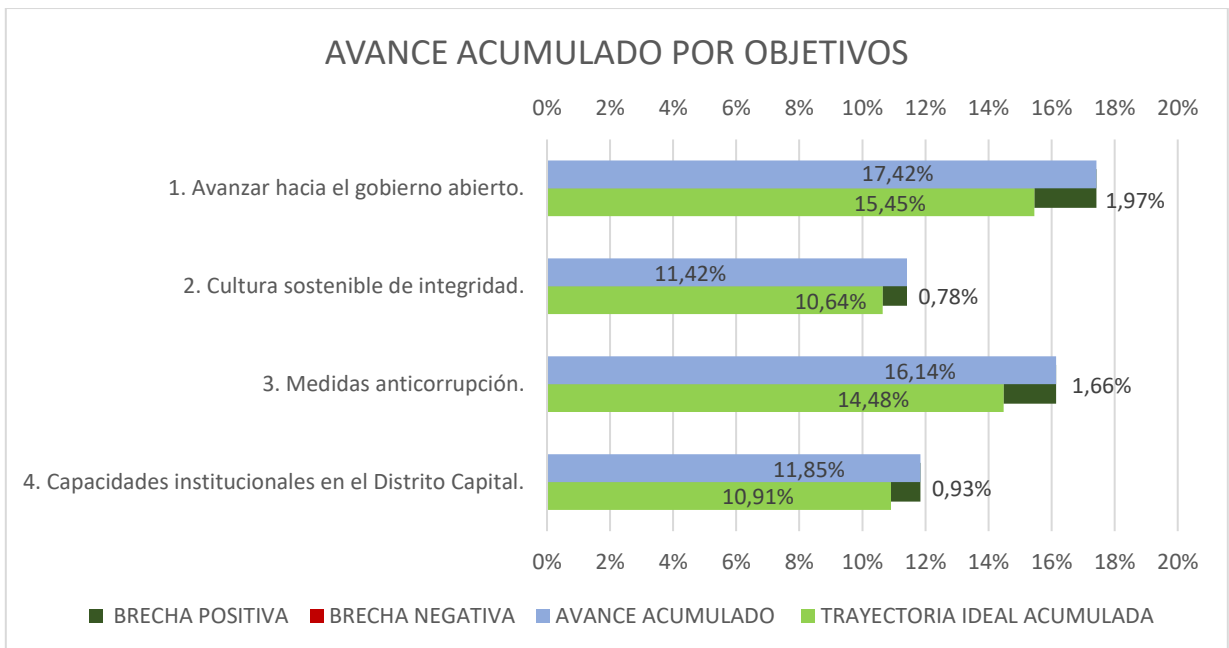


4. AVANCES ACUMULADOS HASTA LA VIGENCIA POR OBJETIVOS²

La política pública y su plan de acción están compuestos por 4 objetivos específicos y 123 productos.

En la gráfica 2 se presenta la trayectoria ideal de los objetivos que conforman la política (barras en verde) y se acompañan del avance de los productos que conforman cada objetivo (barras en azul). Al comparar la trayectoria ideal contra el avance acumulado se puede encontrar una brecha negativa (barras en rojo) lo cual significa que hay productos del objetivo que no cumplieron la meta programada, una brecha positiva (barras verdes oscuro) lo cual significa que hay productos del objetivo que tienen una sobre ejecución frente a la meta programada o no existir brecha lo cual se puede interpretar como que el objetivo cumplió con la meta programada. (gráfico 2)

Gráfico 2. Avance de la política por objetivos



Fuente: Elaboración Propia SDP – Seguimiento 2022-2 Política Pública

Objetivo 1: Está conformado por 47 productos y la ponderación es de 21,81%, el cual presenta una brecha positiva de 1,97% por la sobre ejecución de los productos 1.1.15 cuya ponderación es de 0,83%, producto 1.1.35 cuya ponderación es de 0,83%.

Objetivo 2: Está conformado por 16 productos y la ponderación es de 12,58%, el cual presenta una brecha positiva de 0,78% por el producto 2.2.5 cuya ponderación es de 0,83%.

Objetivo 3: Está conformado por 36 productos y la ponderación es de 23,81%, el cual presenta una brecha positiva de 1,66% por los productos 3.1.6 cuya ponderación es de 0,83%.

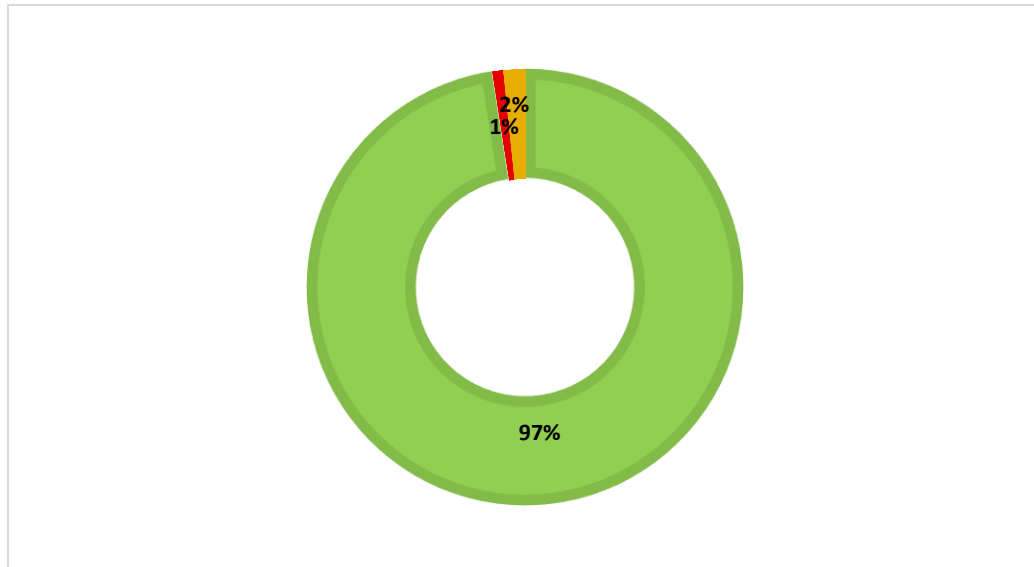
Objetivo 4: Está conformado por 24 productos y la ponderación es de 17,04%, el cual presenta una brecha positiva de 0,93% por la sobre ejecución del producto 4.2.10 cuya ponderación es de 0,83%.

5. ESTADO DE AVANCE DE LOS PRODUCTOS

Con la intención de explicar en detalle cuáles son los productos de la política que pueden estar marcando en la implementación hacia un mayor o menor nivel de avance, se construyeron una serie de mediciones tipo ‘semáforo’, de forma que se pueda identificar diferentes niveles de cumplimiento desde la adopción de la política.

Los productos con un avance superior al 75% frente a la meta (de la vigencia o de la trayectoria esperada) se consideran en un cumplimiento “Alto” y tienen asignado el color verde. Aquellos que han alcanzado un cumplimiento en el rango entre el 51%-75% se consideran con un cumplimiento “Medio” y se presentan en color amarillo. Por su parte, el color rojo identifica los productos con un cumplimiento “Bajo”, menor o igual al 50%.



Gráfico 3. Estado de avance de productos hasta la Vigencia

Fuente: Elaboración Propia SDP – Seguimiento 2022-2 Política Pública



Avance +75% Productos con cumplimiento alto



Avance +50%-75% Productos con cumplimiento medio



Avance menor o igual al 50% Productos con cumplimiento bajo

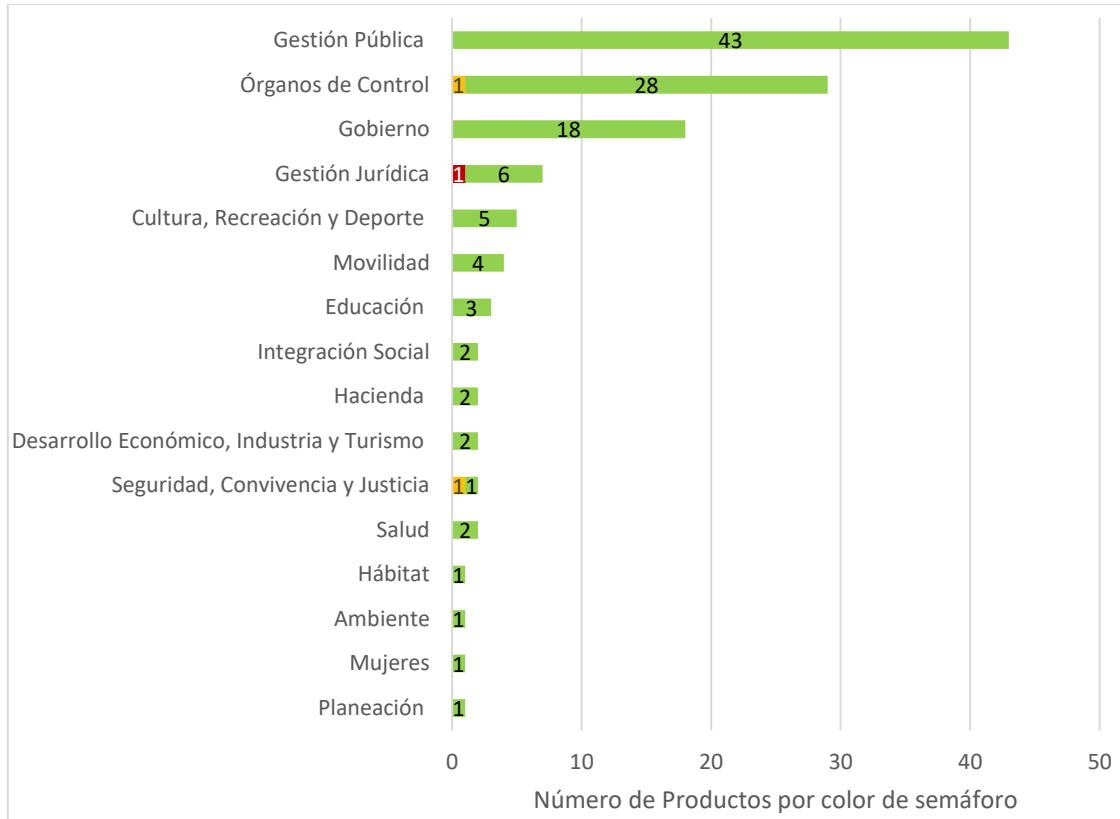
La gráfica 3 muestra el porcentaje de productos que se encuentran en los respectivos rangos de avance mencionados. Para esta política, un 98% de los productos cuentan con un nivel de cumplimiento alto, el 2% se encuentran con un nivel de cumplimiento medio.

6 PRODUCTOS POR SECTOR RESPONSABLE

La gráfica siguiente muestra la cantidad de productos a cargo de cada sector responsable que participa en la política desde el Gobierno Distrital, indicando el número de productos a su cargo.



Gráfico 4. Productos por sector responsable



Fuente: Elaboración Propia SDP – Seguimiento 2022-2 Política Pública



Avance +75% Productos con cumplimiento alto



Avance +50%-75% Productos con cumplimiento medio



Avance menor o igual al 50% Productos con cumplimiento bajo

Con relación a la ejecución por sectores, se identifica que el producto liderado por el sector Desarrollo Económico, Gobierno, Salud, Movilidad, Mujeres, Educación, Ambiente, Planeación, Integración Social, Cultura, Hacienda y Hábitat presentan una correcta de ejecución en el plan de acción de la política, mientras que el sector con más productos a su cargo es Gestión Pública y tiene 43 productos con cumplimiento alto, mientras que el sector Órganos de Control tiene 1 producto con cumplimiento medio (producto 1.1.40), el Sector Gestión Jurídica tiene 1 producto



con cumplimiento bajo (producto 4.1.10), y el sector Seguridad tiene 1 producto con cumplimiento medio (producto 2.1.5) (gráfico 4)

LOGROS Y ALERTAS

Logros:

Formación a personal de las entidades y organismos distritales, y gestores(as) de integridad, capítulo cultura de integridad y apropiación de lo público que incorpore el enfoque poblacional diferencial

En la vigencia 2022, se formaron 736 participantes en el Capítulo de Integridad. El 06 y 19 de octubre se desarrolló el taller "Cultura de Integridad y Prevención de la Corrupción", sesiones en las cuales se certificaron 464 servidores(as).

Mejoramiento en la política de gestión y desempeño del Modelo Integrado de Planeación y Gestión (MIPG): Transparencia, acceso a la información pública y lucha contra la corrupción

La medición de las políticas del Modelo Integrado de Planeación y Gestión (MIPG) del Distrito, que se realiza a través del Formulario Único de Reporte de Avance a la Gestión - FURAG, ha permitido evidenciar que la política de gestión y desempeño de Transparencia, acceso a la información pública y lucha contra la corrupción⁶ ha sido una de las políticas de mayor consistencia y madurez en el Distrito. A partir del análisis y consolidación de los resultados de 49 entidades distritales, que conforman el Índice de Desempeño del Distrito Capital, se logró un incremento de 19.08 puntos entre el 2018 y 2021, y entre las vigencias 2020 y 2021 se generó un incremento de 3,21 puntos.

Bogotá mejora en el índice de Desempeño Institucional

Bogotá alcanzó 91,8 puntos en el índice de desempeño institucional que se mide a partir del FURAG, superando anticipadamente la meta programada en el



cuatrienio de 90,7 y superando los resultados de la vigencia anterior que eran 88,7.

Este índice busca determinar el estado de la gestión y desempeño de las entidades públicas y el avance del Sistema de Control Interno, bajo el Modelo Integrado de Planeación y Gestión – MIPG. Para el caso de Bogotá promedia el resultado de 49 entidades distritales.

El resultado evidencia el trabajo articulado que vienen realizando las entidades del Distrito para mejorar la gestión pública, simplificando la operación, entregando información oportuna y de calidad a la ciudadanía y fortaleciendo la participación efectiva de la ciudadanía. Estos indicadores muestran también los avances en transparencia, integridad y lucha contra la corrupción, entre otros aspectos que aportan a fortalecer la confianza ciudadana.

Este resultado se dio principalmente por la implementación de estrategias que permitieron abordar las brechas identificadas y enfocar el acompañamiento técnico en las entidades que tenían mayores áreas de oportunidad.



Anexo 1: Semáforo por indicadores de producto

Los productos que no presentan porcentaje de avance corresponden a productos cuya fecha de inicio es posterior al corte diciembre 2022, sin embargo, para las gráficas de estado de avance y productos por sector responsable, se presentan en verde ya están al día de acuerdo con su trayectoria ideal.

Producto esperado	Nombre indicador de Producto	Ponderación relativa	Tipo de anualización	Meta 2022	Avance 2022	% de avance durante la vigencia	Meta Final	Acumulado 2022	% de avance Acumulado
1.1.3 Formación a personal de las entidades y organismos distritales, capitulo gobierno abierto	Personal de las entidades y organismos distritales formados en temas de	0,83%	Suma	1000	4639	● 116%	4000	4639	116%
1.1.4 Reportes de Información de consulta en línea para la ciudadanía sobre los avances del PDD	Reportes de seguimiento de los instrumentos de planeación elaborados.	0,83%	Suma	17	86	● 101%	187	86	46%
1.1.5 Lineamiento de accesibilidad digital para fortalecer el criterio diferencial de acceso a la información	Lineamiento emitido	0,16%	Creciente		1	● 100%	1	1	100%
1.1.6 Portal ciudadano de acceso a información sobre planeación, presupuesto y contratación de las	Porcentaje de avance en la implementación del Portal ciudadano de acceso a	0,16%	Creciente		1	● 100%	100%	1	100%
1.1.8 Documentos públicos distritales traducidos a lenguaje claro y lenguaje	Documentos públicos distritales traducidos a	0,83%	Suma	30	262	● 194%	31500%	262	83%
1.1.9 Consolidación y consulta de operaciones financieras en Módulos Transversales del ERP (presupuesto,	Porcentaje de entidades conectadas al ERP distrital en los módulos presupuesto,	0,16%	Creciente		1	● 100%	1	1	100%
1.1.10 Conjunto de datos de las entidades distritales publicados en el	Datos publicados en el portal de datos abiertos	0,16%	Creciente	45356,0%	2062	● 482%	45356,0%	2062	482%
1.1.11 Retos sobre las necesidades e intereses que enfrenta la ciudad formulados por diferentes grupos	Retos formulados sobre las necesidades e intereses que enfrenta la ciudad formulados	0,83%	Suma	22	131	● 196%	254	131	52%
1.1.12 Campañas pedagógicas sobre Gobierno Abierto en las 20 localidades	Número de Campañas pedagógicas sobre Gobierno	0,83%	Suma	1	4	● 100%	10	4	40%
1.1.15 Formación a mujeres diversas en el derecho a la participación y	Mujeres informadas en el derecho a la participación y	0,83%	Suma	75	2238	● 597%	825	2238	271%



1.1.16 Estrategias para el Fortalecimiento del espacio autónomo	Estrategias para fortalecer el Consejo Consultivo de	0,11%	Constante	2	2	● 100%	2	2	100%
1.1.18 Observatorios Ciudadanos acompañados técnicamente en la	Observatorios Ciudadanos acompañados técnicamente	0,83%	Suma	10	67	● 134%	110	67	61%
1.1.21 Garantías para la Participación Efectiva de las Víctimas del Conflicto	Porcentaje de garantías cumplidas	0,25%	Constante		1	● 100%	1	1	100%
1.1.22 Estrategia para el fortalecimiento del proceso de	Entidades acompañadas para el fortalecimiento del	0,25%	Constante		56	● 100%	56	56	100%
1.1.23 Lineamientos del proceso de rendición de cuentas de las Juntas	Porcentaje de avance en el diseño y socialización de los	0,25%	Creciente		1	● 100%	1	1	100%
1.1.24 Evaluaciones a la implementación de la metodología	Evaluaciones a la implementación de la	0,83%	Suma	2	10	● 100%	22	10	45%
1.1.25 Mesas públicas del Programa de Alimentación Escolar - PAE	Mesas públicas del PAE desarrolladas	0,83%	Suma	2	10	● 111%	21	10	48%
1.1.26 Sistema de información para consulta de avances en la ejecución	Porcentaje de avance en la mejora del Sistema de	0,16%	Creciente		1	● 100%	1	1	100%
1.1.27 Interoperabilidad en historia clínica y citas médicas para la red	Porcentaje de avance en la Interoperabilidad en historia	0,16%	Creciente	1	1	● 100%	1	1	100%
1.1.28 Uso de mecanismos de consulta para la acreditación de personas en el	Porcentaje de entidades del SDARIV con metas vigentes	0,16%	Constante		1	● 100%	1	1	100%
1.1.29 Nuevo Sistema de Información Tributaria (CORE TRIBUTARIO)	Porcentaje de avance en la implementación del Nuevo	0,16%	Creciente		0,95	● 95%	1	0,95	95%
1.1.30 Sistema de información sobre planeación, presupuesto y	Porcentaje de avance en la implementación del sistema	0,16%	Creciente		1	● 100%	1	1	100%
1.1.31 Sistema de Gestión Documental implementado por las entidades	Porcentaje de Implementación del Sistema	0,83%	Creciente				0,9		
1.1.32 Implementación del ERP Distrital en las demás entidades del	Porcentaje de avance en la implementación de los	0,83%	Creciente	0,27	1	● 370%	1	1	100%
1.1.33 Plan de Acción General de Gobierno Abierto de Bogotá	Porcentaje de cumplimiento del plan de acción general de	0,83%	Constante				1		
1.1.34 Mantener actualizado el sistema de gestión integral de proyectos - ZIPA	Porcentaje de actualización del sistema de gestión	0,83%	Creciente	1	0,96	● 96%	1	0,96	96%



1.1.35 Estrategia de consulta del Sistema de Gestión Integral de	Visitas recibidas al Sistema de Gestión Integral de proyectos	0,83%	Creciente	20731,08	92816	● 766%	258834,41	92816	33%
1.1.37 Plataforma virtual para el seguimiento a compromisos entre la	Porcentaje de compromisos entre ciudadanía y entidades	0,83%	Constante	1	1	● 100%	1	1	100%
1.1.38 Lineamiento sobre el uso del lenguaje claro y lenguaje incluyente	Porcentaje de avance en el diseño del documento con	0,16%	Creciente		1	● 100%	1	1	100%
1.1.40 Evaluaciones en los puntos de atención de las entidades distritales	Puntos de atención de las entidades evaluados sobre	0,83%	Suma	6	25	● 74%	74	25	34%
1.1.41 Herramienta para la evaluación del acceso a la información pública	Porcentaje de entidades acompañadas en la	0,0083	Creciente	0,8	0,8	● 100%	1	0,8	80%
1.1.42 Implementación de la estrategia de fortalecimiento de la participación	Porcentaje de avance en la implementación de la	0,0083	Constante				1		
1.1.43 Informes con análisis estadístico sobre el empleo público del Distrito	Informes estadísticos con análisis sobre el empleo	0,0083	Suma	4	22	● 138%	40	22	55%
1.1.44 Reporte de publicación de hojas de vida y observaciones recibidas de la	Reporte de publicación de hojas de vida y observaciones	0,83%	Suma				72		
1.1.45 Implementación y actualización del buscador de información	Porcentaje de actualización del buscador de información	0,0083	Constante				1		
1.1.46 Operación de la Plataforma del Centro de Gobierno Local	Porcentaje de avance en la operación de la Plataforma	0,0083	Constante				1		
1.1.47 Sistema de información distrital Plataforma on-line, geovisor de datos	Porcentaje de avance en la implementación de	0,0083	Creciente				1		
1.1.48 Sistema de información del ecosistema artístico de Bogotá	Porcentaje de avance en la implementación del Sistema	0,83%	Creciente				1		
1.1.49 Desarrollos de la plataforma de gobierno abierto que faciliten a la	Número de desarrollos de la plataforma de gobierno	0,0083	Constante				3		
1.1.50 Fortalecimiento de capacidades en gobierno abierto, innovación y	Acciones de fortalecimiento de capacidades en gobierno	0,83%	Suma				12		

1.1.51 Ejercicios distritales de uso y aprovechamiento de datos abiertos	Número de ejercicios distritales de uso y	0,0083	Suma					336		
1.1.52 Ejercicios para la apropiación de conocimiento sobre la aplicación de la	Sesiones de transmisión para apropiación de conocimiento	0,83%	Suma					1000%		
1.1.53 Vinculación de iniciativas multilaterales y alianzas	Número de iniciativas multilaterales y alianzas	0,0083	Constante					2		
1.2.1 Optimización de la plataforma de guía de Trámites y Servicios del Distrito	Porcentaje de avance en optimización de la Guía de	4,38%	Creciente		1	● 100%	100%	100%	1	100%
1.2.2 Estrategia para promover la inscripción de trámites y Otros	Entidades acompañadas para promover la inscripción de	0,83%	Constante	56	56	● 100%	100%	56	56	100%
1.2.3 Línea Única Distrital de Salud (Callcenter) que incorpore el enfoque	Porcentaje de operación de Línea Unica Distrital de Salud	0,83%	Constante	1	1	● 100%	100%	1	1	100%
1.2.5 Oferta de bienes y servicios de las entidades distritales que hacen	Porcentaje de bienes y servicios de las entidades	1,56%	Constante					100%		
2.1.1 Formación a personal de las entidades y organismos distritales, y	Personal de las entidades y organismos distritales, y	0,83%	Suma	1000	3964	● 118%	118%	3350	3964	118%
2.1.3 Red de gestores(as) de integridad distritales	Porcentaje de avance en la consolidación de la red de	1,09%	Creciente		1	● 100%	100%	1	1	100%
2.1.4 Campañas en cultura de integridad y apropiación de lo público	Campañas en cultura de integridad y apropiación de lo	0,83%	Suma	1,00	5	● 100%	100%	5,00	5	100%
2.1.5 Policías que hacen parte de la vigilancia adscritos a la Policía	Policías que hacen parte de la vigilancia adscritos a la Policía	0,83%	Suma	1000	13910	● 66%	66%	28500	13910	49%
2.1.7 Estrategia para la implementación del Código de	Entidades acompañadas para la implementación del Código	0,83%	Constante	56	56	● 100%	100%	56	56	100%
2.1.8 Directorio Distrital de Empleados Públicos y Contratistas consolidado a	Directorio Distrital de Empleados Públicos y	0,78%	Constante	1	1	● 100%	100%	1	1	100%
2.1.10 Estrategia pedagógica para la transparencia e integridad dirigida a	Porcentaje de acciones pedagógicas implementadas	0,83%	Constante					100%		
2.1.11 Formación en la Cátedra Integridad dirigida a colaboradores de	Número de funcionarios y colaboradores de las	0,0083	Suma							
2.1.12 Sostenibilidad de la estrategia para el fortalecimiento de la cultura de	Porcentaje de entidades acompañadas técnicamente	0,83%	Constante					100%		



2.2.1 Espacios de formación en competencias ciudadanas, integridad y	Espacios de formación desarrollados con	0,83%	Suma	4	45	● 300%	39	45	115%
2.2.2 Formación en cultura de integridad y apropiación de lo público	Capacitaciones en cultura de integridad y apropiación de lo	0,83%	Suma	2	3	● 100%	26	3	12%
2.2.3 Implementación de un plan para reducir la problemática de la evasión	Porcentaje de avance del Plan Anti evasión en el Sistema de	1,56%	Creciente	1	1	● 100%	1	1	100%
2.2.5 Proceso de acompañamiento en la implementación de la Cátedra de la	Reuniones de acompañamiento a los	0,83%	Suma	2	67	● 744%	21	67	319%
2.2.7 Protocolo para el diseño e implementación de proyectos de	Porcentaje de avance en el diseño del protocolo para la	2,50%	Creciente		1	● 100%	1	1	100%
2.2.8 Acompañamiento en la aplicación del protocolo para el diseño e	Porcentaje de acciones de acompañamiento para el	0,83%	Constante	1	1	● 100%	1	1	100%
2.2.9 Acciones implementadas para el cuidado de lo público y el control	Porcentaje de acciones pedagógicas implementadas	0,83%	Constante				1		
3.1.1 Servidores públicos distritales sensibilizados en temas de	Servidores públicos del distrito orientados en temas	0,83%	Suma	2000	21053	● 155%	25574	21053	82%
3.1.2 Sistema de Alertas Tempranas para la Integridad en la Gestión Pública	Porcentaje de avance en la implementación del Sistema	0,83%	Creciente	1	1	● 100%	1	1	100%
3.1.3 Investigaciones sumarias a nivel distrital	Autos de cierres de investigaciones sumarias	0,83%	Suma	30	200	● 133%	330	200	61%
3.1.4 Directrices para prevenir la comisión de faltas disciplinarias	Directrices en materia de política pública disciplinaria	0,83%	Suma	1	8	● 100%	14	8	57%
3.1.5 Tablero de control ciudadano para el seguimiento a las peticiones	Actualizaciones al Tablero de control para el seguimiento a	0,83%	Suma	12	53	● 100%	125	53	42%
3.1.6 Auditorías sobre los procesos de Inspección, Vigilancia y Control - IVC	Número de Auditorías sobre los procesos de Inspección,	0,83%	Suma	20	89	● 111%	200	89	45%
3.1.8 Documento técnico antilavado de activos y contra la financiación del	Porcentaje de avance en el acompañamiento técnico para	0,83%	Constante				1		

3.1.9 Auditorías Visibles sobre procesos de contratación de las	Número de Auditorías Visibles sobre procesos de	0,83%	Suma		40	● 200%	60	40	67%
3.1.10 Formación que incorpore el enfoque poblacional diferencial en	Capacitaciones en control social y gobierno abierto que	0,83%	Suma	1	11	● 275%	10	11	110%
3.1.11 Procesos de acompañamiento a la gestión de los(as) Defensores(as) de	Procesos de acompañamiento a la gestión de los(as)	0,83%	Suma	1	4	● 80%	11	4	36%
3.1.12 Buenas prácticas de control social en la lucha contra la corrupción	Buenas prácticas de control social en la lucha contra la	0,83%	Suma	3	19	● 112%	35	19	54%
3.1.13 Fortalecimiento de la rendición de cuentas en las entidades distritales	Porcentaje de entidades distritales y alcaldías locales	0,83%	Creciente				1		
3.1.14 Acompañamiento en la sostenibilidad de la información de	Número de ejercicios de acompañamiento en la	0,83%	Suma				12		
3.1.15 Conformación de la Comisión Distrital para el fortalecimiento de las	Porcentaje de entidades integradas a la Comisión	0,83%	Creciente				1		
3.2.1 Lineamientos antiochecho en las entidades distritales	Procesos de seguimiento a la implementación de	0,83%	Suma	4	19	● 119%	40	19	48%
3.2.2 Lineamientos de la Estrategia de verificación de datos de beneficiarios y	Lineamientos de la Estrategia para la verificación de datos	1,04%	Suma		1	● 100%	1	1	100%
3.2.3 Criterios de valoración de situación de vulnerabilidad para el	Porcentaje de personas evaluadas con los criterios	1,04%	Constante		1	● 100%	1	1	100%
3.2.4 Protocolos de denuncia y protección al denunciante a nivel	Procesos de seguimiento a la implementación de	0,83%	Suma	4	14	● 117%	36	14	39%
3.2.5 Canal Único de Denuncias sobre hechos de corrupción en Alcaldías	Porcentaje de avance para la implementación del Canal	0,83%	Creciente	1	1	● 100%	1	1	100%
3.2.6 Mecanismos de denuncia de alto nivel en los procesos de licitación del	Mecanismos de denuncia de alto nivel en los procesos de	0,83%	Suma	1	2	● 100%	4	2	50%
3.2.7 Estrategias para promover una cultura de denuncia de casos de	Estrategias para promover una cultura de denuncia de	0,83%	Suma	1	4	● 100%	10	4	40%
3.2.8 Mecanismo de Denuncia de Alto de Nivel del proceso de contratación	Porcentaje de aplicación del mecanismo de Denuncia de	0,83%	Constante	1	1	● 100%	1	1	100%



3.2.9 Campañas de comunicación a ciudadanos sobre conocimiento y	Número de campañas de comunicación dirigidas a los	0,83%	Suma	2	11	● 100%	23	11	48%
3.2.10 Campañas de socialización uso adecuado de Canales Denuncias sobre	Número de campañas de socialización sobre el uso	0,83%	Suma				24		
3.3.1 Estrategia para fortalecer los Planes Anticorrupción y de Atención al	Entidades acompañadas para el fortalecimiento de los	0,97%	Constante		56	● 100%	56	56	100%
3.3.2 Evaluaciones de riesgos de corrupción en el Distrito	Evaluaciones de riesgos de corrupción en el distrito	0,83%	Suma		2	● 100%	3	2	67%
3.3.3 Aplicación móvil para la denuncia de ocupaciones ilegales y visibilización	Seguimiento al uso de la herramienta móvil para el	0,83%	Constante	1	1	● 100%	1	1	100%
3.3.4 Campañas anuales para invitar directores de entidades y gerentes	Campañas anuales para invitar directores de	0,83%	Suma	1	4	● 100%	10	4	40%
3.3.5 Guía de lineamientos para el manejo de conflicto de intereses	Procesos de seguimiento a la implementación de la guía de	0,83%	Suma	4	19	● 119%	40	19	48%
3.3.6 Simulador de conflicto de intereses para funcionarios públicos y	Porcentaje de avance para la implementación del	0,83%	Creciente	0,4	0,4	● 100%	1	0,4	40%
3.3.7 Estrategia de control social sobre la gestión de las Alcaldías Locales en	Porcentaje de avance en la implementación de la	0,83%	Creciente	0,75	0,75	● 100%	1	0,75	75%
3.3.8 Procesos de acompañamiento a Veedurías Especializadas	Procesos de acompañamiento a Veedurías Especializadas	0,83%	Suma	4	23	● 115%	44	23	52%
3.3.9 Formación de la ciudadanía en los procesos de participación y control	Ciudadanos formados en los procesos de participación y	0,83%	Suma	4000	43470	● 165%	50308	43470	86%
3.3.10 Acompañamiento y monitoreo a la formulación de los Programas	Porcentaje de avance en la implementación de la	0,83%	Creciente				1		
3.3.11 Sostenibilidad de la estrategia Anticorrupción, bajo los ejes de	Acciones de consolidación y sostenibilidad de la estrategia	0,83%	Suma				18		



3.3.12 Líneas de inversión con base en la participación de la ciudadanía para la	Documento con la consolidación de la	0,83%	Suma					2		
4.1.1 Banco de buenas prácticas en materia de transparencia en las	Porcentaje de avance en la implementación del Banco de	0,83%	Creciente	1	1	● 100%		1	1	100%
4.1.2 Batería de indicadores sobre la transparencia en la gestión de las	Porcentaje de avance en la implementación de una	0,83%	Creciente	0,5	0,5	● 100%		1	0,5	50%
4.1.4 Campañas de divulgación sobre temas de transparencia, integridad y	Campañas de divulgación sobre temas de transparencia,	0,83%	Suma	2	8	● 100%		20	8	40%
4.1.6. Reporte de información de entes de control sobre detección,	Boletines de reporte de información de entes de	0,83%	Suma	1	4	● 100%		10	4	40%
4.1.7 Estrategias de prevención para la promoción del mejoramiento	Índice de Desempeño Ambiental Empresarial - IDEA	0,83%	Suma	90	646	● 129%		500	646	129%
4.1.8 Estudios de corrupción en el Distrito Capital articulados con sector	Estudios de análisis de corrupción y buenas prácticas	0,83%	Suma					6		
4.1.9 Medición del Índice Cultural de Transparencia	Número de mediciones del índice de factores culturales	0,80%	Suma					3		
4.1.10 Publicaciones de análisis de los datos abiertos de la gestión	Publicaciones de datos abiertos sobre la gestión	0,83%	Suma			● 0%		12		0%
4.2.1 Estrategia para fortalecer y unificar los procesos de descongestión	Porcentaje de avance en la implementación de la	0,83%	Creciente	0,4	0,4	● 100%		1	0,4	40%
4.2.2 Informes de seguimiento preventivo de proyectos estratégicos	Informes de seguimiento preventivo de proyectos	0,15%	Suma	1	4	● 100%		4	4	100%
4.2.3 Procesos de sensibilización en temas de transparencia, integridad y	Personas del sector privado, ONG, academia y/u	0,83%	Suma	200	1331	● 166%		2000	1331	67%
4.2.4 Comunidad de prácticas en transparencia, integridad y lucha	Porcentaje de operación de la Comunidad de prácticas en	0,83%	Creciente	0,4	0,4	● 100%		1	0,4	40%
4.2.5 Acompañamiento técnico a las oficinas de Control Interno en temas	Porcentaje de Oficinas de Control Interno acompañadas	1,04%	Constante		1	● 100%		1	1	100%



4.2.6 Sistema Integrado de Gestión con los estándares del Modelo Integrado	Porcentaje de avance en la en la implementación,	1,04%	Creciente		1	● 100%	1	1	100%
4.2.7 Actores económicos del Distrito Capital capacitados y sensibilizados en	Actores económicos del Distrito Capital capacitados y	0,83%	Suma	2662	17342	● 187%	31874	17342	54%
4.2.8 Estrategias para vincular a actores económicos del sector privado en la	Estrategias para vincular a actores económicos del sector	0,83%	Suma	2	7	● 88%	20	7	35%
4.2.9 Lineamientos para programas de integridad con proveedores del	Porcentaje del diseño y acompañamiento a la	0,83%	Creciente	0,4	0,4	● 100%	1	0,4	40%
4.2.10 Miembros de entidades sin ánimo de lucro y/o ciudadanía en	Entidades sin ánimo de lucro y/o ciudadanía en general	0,83%	Suma	800	6843	● 171%	8800	6843	78%
4.3.1 Formación a personal de las entidades y organismos distritales,	Personal de las entidades y organismos distritales	0,83%	Suma	1000	4297	● 113%	3800	4297	113%
4.3.2 Directrices en temas de contratación estatal orientadas a la	Directrices emitidas en temas de contratación estatal	0,83%	Suma	2	28	● 156%	30	28	93%
4.3.3 Publicación de los procesos de contratación en el Sistema de Compra	Porcentaje de Entidades Distritales que publican los	0,67%	Constante	1	1	● 100%	1	1	100%
4.3.4 Estrategia para fortalecer la transparencia en los procesos de	Porcentaje de avance en la implementación de la	0,83%	Creciente	0,5	0,5	● 100%	1	0,5	50%
4.3.5 Diagnósticos de la gestión contractual en el Distrito	Diagnósticos de la gestión contractual en el Distrito	0,83%	Suma	3	16	● 100%	34	16	47%
4.3.6 Acompañamiento técnico a la gestión contractual de las entidades	Porcentaje de entidades distritales acompañadas	0,86%	Constante	1	1	● 100%	1	1	100%



Glosario

Avance acumulado: Corresponde al cálculo del avance acumulado sobre la meta total del indicador.

Cadena de valor: el esquema secuencial y lógico que sintetiza la manera en que se producen los resultados y se genera valor a lo largo del proceso. La cadena es compuesta por cinco elementos: insumos, procesos, productos, resultados.

Enfoque: se entiende como la forma de dirigir la atención o el interés hacia un asunto para lograr una mayor comprensión de las realidades, situaciones y necesidades sociales, que permita dar respuestas pertinentes por parte del Estado.

Importancia relativa: Suma de la importancia relativa de cada uno de los productos vinculados al objetivo

Indicador: son expresiones de las variables cuantitativas y cualitativas, mediante las cuales pueden medirse los logros alcanzados, observar los cambios vinculados con una intervención o analizar los resultados de una institución.

Línea base: conjuntó de indicadores seleccionados para el seguimiento y la evaluación sistemática de políticas y programas, a través de información estadística, oportuna y confiable que permite a instancias directivas la consecución de niveles óptimos de gestión y facilita el proceso de toma de decisiones.

Meta: es la expresión concreta y cuantificable de lo que se quiere alcanzar en un periodo definido, trátase de efectos o productos.

Meta total: Si el tipo de anualización es suma: corresponde a la suma de las metas de todos los años, si es constante: Corresponde al valor de meta de la primera vigencia, si es creciente o decreciente corresponde al valor de la meta ingresado para la última vigencia.



Seguimiento: es el momento del ciclo de la política que gestiona y analiza la información que se produce y permite tomar decisiones en curso para efectuar ajustes que encaminen en el cumplimiento de los objetivos propuestos.

Variable: es algo que puede tomar distintos valores en el tiempo, es un elemento del sistema bajo análisis, que es inestable, inconstante y mudable.

Porcentaje acumulado: Corresponde al porcentaje acumulado de todas las vigencias. Meta año actual: Corresponde al valor de la meta, por cada una de las vigencias Avance año actual: Corresponde a lo ejecutado por vigencia.

Porcentaje de avance: Si el tipo de anualización es suma: corresponde a la suma de los avances por vigencia/meta total) * 100, Si es constante creciente o decreciente: corresponde al último porcentaje acumulado de la vigencia.

